



167 bis

219 bis. **Coupe** en céramique crème, à décor en applique de fleurs et de poissons.  
Song, 960-1279 ap. J.-C.  
D : 21 cm

700 €/800 €

220. **Vase Humping** décoré de multiples personnages et d'un dragon finement moulé autour de la panse. En terre cuite à glaçure vert tilleul. Manque de certains personnages.  
Song, 960-1279 ap. J.-C.  
H : 38,5 cm

400 €/500 €

220 bis. **Exceptionnel Bodhisattva** méditant assis dans la position du lotus. Bois sculpté polychrome à traces de dorure.  
Song, 960-1279 ap. J.-C.  
H : 15,5 cm

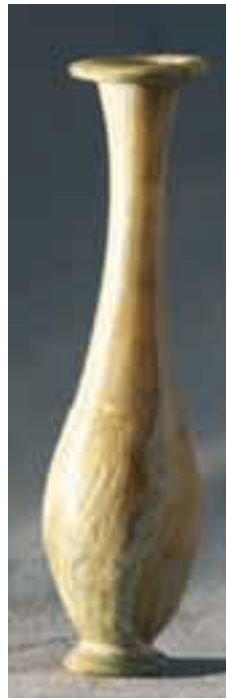
1 200 €/1 300 €

220 ter. **Urne votive avec couvercle**, en terre cuite à glaçure verte, aubergine et caramel.  
Song, 960-1279 ap. J.-C.  
H : 11,5 cm

400 €/500 €

221. **Coupe en forme de fleur de lotus**, décoré de flore en interne. En porcelaine bleue.  
Song, 960-1279 ap. J.-C.  
D : 19 cm

700 €/800 €



167

Yuan, 1279-1368 ap. J.-C.

221 bis. **Lohan assis en méditation**, vêtu de la robe monastique ; les yeux mi-clos. Bois sculpté à restes de polychromie.  
Yuan, 1279-1368 ap. J.-C.  
H : 63 cm

2 000 €/2 200 €

222. **Bouddha assis**, la main droite dans la posture de l'enseignement et la main gauche prenant la terre à témoin. Il se trouve sur un trône lotiforme et est vêtu d'un large manteau plissé. Stuc polychrome.  
Yuan, 1279-1368 ap. J.-C.  
H : 50 cm

3 500 €/3 800 €

222 bis. **Dignitaire assis**, les mains jointes protocolairement, revêtu d'une ample robe richement élaborée. En stuc polychrome.  
Yuan, 1279-1368 ap. J.-C.  
H : 86 cm

2 800 €/3 000 €

223. **Urne votive avec couvercle** en forme de toiture terminée par un bouton de lotus, en terre cuite à glaçure vert tilleul.  
Yuan, 1279-1368 ap. J.-C.  
H : 17 cm

500 €/600 €

223 bis. **Bodhisattva Guanyin assis** en méditation (la couronne ornée de l'Eveillé perdue). Les yeux clos, le visage serein ; il est vêtu d'une robe ample. Bois sculpté polychrome.  
Yuan, 1279-1368 ap. J.-C.  
H : 52 cm

1 200 €/1 300 €

224. **Bas-relief** avec deux chevaux marins et des vagues. En pierre taillée à restes de polychromie.  
Yuan, 1279-1368 ap. J.-C.  
H : 37 ; L : 85,5 cm

1 100 €/1 200 €

Ming, 1368-1643 ap. J.-C.

224 bis. **Cheval stylisé debout à l'arrêt**. Il est harnaché et est surmonté d'une selle richement ornée. En terre cuite blanche à glaçure verte et caramel.  
Ming, 1368-1643 ap. J.-C.  
H : 22 ; L : 30 cm

800 €/900 €

225. **Tête de dignitaire** surmontée de sa coiffe protocolaire, en stuc polychrome.  
Ming, 1368-1643 ap. J.-C.  
H : 23 cm

600 €/700 €

225 bis. **Lohan debout**, vêtu d'une longue robe monastique plissée, les yeux mi-clos, tenant dans la main gauche son obole et dans la main droite la perle sacrée. En bois sculpté polychrome.  
Ming, 1368-1643 ap. J.-C.  
H : 95 cm

1 800 €/2 000 €

226. **Fresque votive** représentant un Qilin (fils du Dragon) dans sa course sur les flots. Les éléments ciel et terre sont symbolisés l'un par des nuages et l'autre par des végétations. Brique sculptée.  
Ming, 1368-1643 ap. J.-C.  
H : 17 ; L : 31 cm

800 €/900 €

226 bis. **Table votive** présentant 15 offrandes de mets et de boissons. Terre cuite à glaçure verte, jaune et caramel.  
Ming, 1368-1643 ap. J.-C.  
H : 19,5 ; L : 27 ; l. : 17 cm

1 000 €/1 200 €

227. **Tête de Lohan** les yeux mi-clos, le front protubérant symbolisant la longévité et les oreilles pendantes. En stuc polychrome.  
Ming, 1368-1643 ap. J.-C.  
H : 20 cm

700 €/800 €