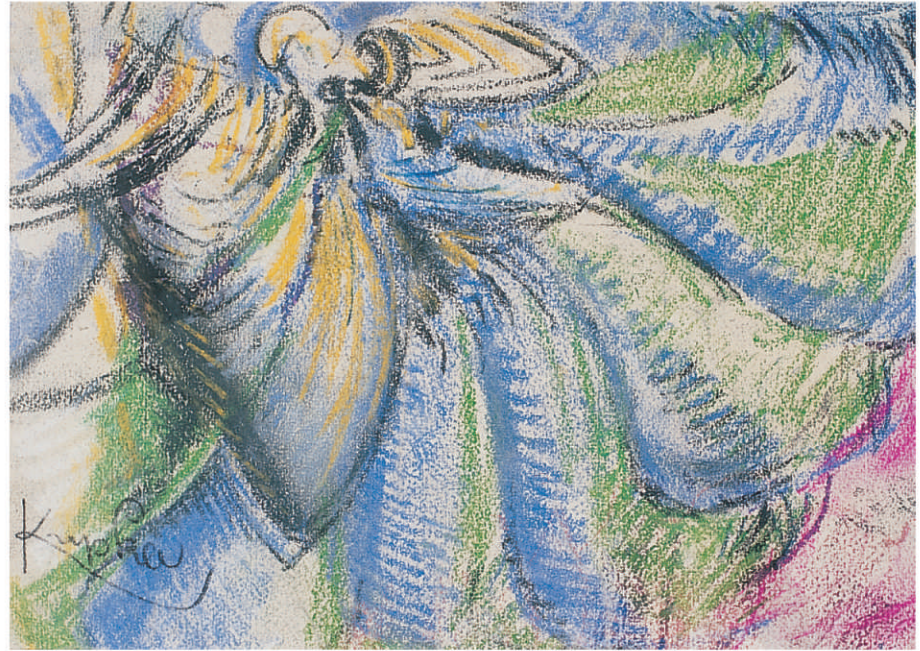
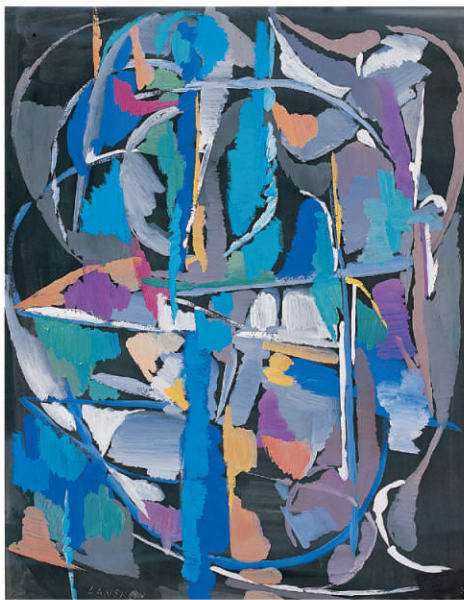




175



176



177



183

N° 178

**Charles Lapicque** 1898-1988

Paysage, 1973

Aquarelle sur papier

Signé et daté en bas à gauche

40 x 32 cm

600/800 €

N° 179

**Max Papart** 1911-1994

« Portrait de jeune femme », 1946

Dessin à la mine de plomb sur papier

Signé et daté en bas à droite

32 x 26 cm

**Bibliographie :**

« Max Papart », Éditions Garnier-Nocera, 1992 (reproduit sur le n° 7 p. 22)

400/500 €

N° 180

**Alfred Reth** 1884-1966

Composition

Dessin à la mine de plomb sur papier

Cachet de la signature en bas au milieu

18 x 13,5 cm

250/300 €