

An abstract painting featuring organic, flowing shapes in white, brown, black, and teal. The composition is layered and textured, with a prominent white shape in the center and a large black shape to the right. The background is a mix of teal and brown tones.

Catherine Charbonneau
Commissaire-Priseur

**Tableaux et sculptures XIX^e siècle,
modernes et contemporains**

**Paris, Drouot-Richelieu, salle 4
Dimanche 26 novembre à 14 heures**



Catherine Charbonneaux
C o m m i s s a i r e - P r i s e u r

134, rue du Faubourg Saint-Honoré, 75008 Paris
Tél. : 01 43 59 66 56
Fax : 01 42 56 52 57

Tableaux et sculptures du XIX^e siècle, modernes et contemporains

Estampes, dessins, aquarelles, pastels modernes et contemporains

Collection de sculptures en bronze XIX^e et modernes

Tableaux XIX^e et figuratifs - Art abstrait et contemporain

Les lots 215 à 257 sont vendus au profit de l'UNICEF

Verre contemporain

Dimanche 26 novembre 2000, à 14 heures

Paris, Drouot-Richelieu salle 4

9, rue Drouot, 75009 Paris

Expositions Drouot-Richelieu :

samedi 25 novembre de 11 heures à 18 heures

et dimanche 26 novembre de 11 heures à 12 heures

Téléphone exclusivement pendant les expositions et la vente : 01 48 00 20 04

L ' A R T D E D É C O U V R I R D E S V A L E U R S S Û R E S

134, rue du Faubourg Saint-Honoré - 75008 PARIS – Téléphone : 01.43.59.66.56 - Téléfax : 01.42.56.52.57

www.catherine-charbonneaux.com - E-mail : infos@catherine-charbonneaux.com

Lots de couverture : n^{os} 112 (détail) et 159

Catalogue : 50 F

Index

A

ABBOUD Chafik 2
AGOSTINI Tony 174 et 175
ALBEROLA Jean-Michel 3
ALLAR André-Joseph 71
AMEGLIO Mério 176
AOUAD Farid 1
APPEL Karel 4
ARNAULT Philippe 154
ASTOIN Marie 177 à 179
ATILA 5

B

BAERT H. 180
BAUER Gérard 106
BEN 107 et 258
BÉNÉZIT E. 10
BERNARD Émile 6 à 9
BIOT Michel 108 et 109
BIR Rosette 155 et 156
BOMPARD Maurice 181
BOSSER Jacques 11
BOUCHARD Henri 72
BOUDET Pierre 182
BOUVOLLE Maurice 183
BRACONNIER Stéphane 110 et 111
BRAUNER Victor 12 et 112

C

CANE Louis 157
CARPEAUX Jean-Baptiste 73
CASTRO Sergio de 13 et 14, 113 et 114
CHARLES C. 158
CHEMIKIN Michel 159
CHEVOLLEAU Jean 184 à 186
CHIPARUS Demeter 74
CHOUPE Henri 15 et 16
CLÉSINGER Auguste 75 à 77
CLODION Claude-Michel 78
COMBAS Robert 17
CORDERO Horacio 219 à 241
COUTAUD Lucien 18
COUTURIER Robert 160
CZOBEL Bela 19 à 21 et 187

D

DALI Salvador 161 à 163
DEJEAN Michel 22 et 23
DELVAUX Paul 24
DENIEL René 259
DERBRÉ Louis
DESCHAMPS Gérard 248 à 257
DESPIAU Charles 25 et 26, 165 et 166
DEVAL Pierre 27
DI ROSA Hervé 115
DIGNIMONT André 28 et 29
DIMITRIJEVIC Braco 30 et 31
DODEIGNE Eugène 116
DONGEN Kees van 32
DOW JONES J.J 244 et 245.
DROUOT Édouard 79
DUBOIS Paul 80
DUBUC Roland 33 et 34, 188
DUFY Jean 35
DUMINIL Franck 117

E

EME André 118
EMERINGER Robert 260
ERRO Gudmundur 119 et 120

F

FIEVET Gisèle et Régis 261 à 266
FLOT Tanguy 168
FREMIET Emmanuel 81 et 82

G

GANGLOFF Catherine 121 et 122
GAUDEZ Adrien-Étienne 83 et 84
GEMITO Vincenzo 85
GERMAIN Jacques 123
GOETZ Henri 124
GAILLON Pierre-Adrien 86
GREBER Henri 87

H

HARTUNG Hans 36
HERBIN Auguste 37
HERMAN Turrini 270
HILAIRE Camille 191

I

ITASSE Jeanne 88

J

JOUENNE Michel 192 et 193

K

KASHIWAGI M. 194
KCHAOUOFF Jeantimir 38
KIM-PRISU 125
KLIMEK Ludwig 126
KVAPIL Charles 195

L

LA FRESNAYE Roger de 39
LACASSE Joseph 40
LAGAGE Pierre-César 127 et 128
LAMAS Menchu 216 et 217
LANSKOY André 41 et 129
LANSON Alfred-Désiré 89
LARUS Éliane 130 et 131
LAURENCIN Marie 42
LE BRICQUIR Danielle 132
LEPRI Stanislas 43 et 44
LIGNON Bernard 196
LURÇAT Jean 197

M

MACLET Élisée 198
MADRASSI Luca 90 et 91
MALLE Charles 199
MALTÈSE Jean-Pierre 200 et 201
MARCHAND André 133
MARIËN Marcel 45 et 46
MARQUET Albert 47 et 48
MARTINEZ Gustave 267
MASCART Gustave 202
MATTA Roberto 49
MENDÈS-FRANCE René 203
MENDJISKY Serge 204
MÈNE Pierre-Jules 92
MENGIN Paul-Eugène 93
MESLY David 169

MICHAUX Henri 50

MIRO Joan 51

MOREAU Auguste 95

MOREAU Mathurin 94

MORIELLI Sébastien 268

N

NAJEAN Aristide 243

NOËL Georges 52

NOGARET Henri 134

NOVARO Jean-Claude 269

O

OSTY Hari 135

OUDOT Roland 60 et 61, 205

P

PAMBOUJIAN Gérard 206 et 207

PANEQUE Guillermo 242

PAPART Max 136

PARKER Bill 53 à 55

PATINO Antòn 218

PAVIL Élie-Anatole 56 et 57

PEVERNAGIE Erik 137

PIAUBERT Jean 138

PICAULT Émile 96

PIMENTEL Vincente 139

PINA Alfredo 97 à 100

PIRÈS Yves 170

POLACK E. Ferdinand 208

PRIKING Franz 59 et 209

Q

QUIZET Alphonse 210

R

RETH Alfred 62

RIABOUCHINSKY 171

RICHARD 211

RIGHETTI Guido 101 à 103

ROCHÉ Suzanne 212

RODIN Auguste 104 et 105

ROTELLA Mimmo 246 et 247

RUFF Thomas 140 à 142

S

SAINT-CRICQ 143

SAMBA Cheri 144 à 150

SARDI Jean 213 et 214

SEDANT Christian 63 et 64

SKLAVOS Yerassimos 172

SPOERRI Daniel 65

SURVAGE Léopold 66

T

TERECHKOVITCH Constantin 67 à 69

V

VANDROMME Roch 173

VERIN Noël 151

VUILLARD Édouard 70

W

WIRBEL Véronique 152

Z

ZENATTI Jacques 153

ZORITCHAK Yan 272 et 273

ZOTTO Raymond 274 à 280

ZUBER Cezslav 271

Estampes, dessins, aquarelles, pastels

Lots 1 à 70



2



14

N 1

Farid Aouad

Le bar

Pastel sur papier velours violet

25 x 33 cm

6 000/8 000 F

N 2

Chafik Abboud (né en 1926)

Composition, 1962

Huile sur carton toilé

Signé et daté en bas à droite

20 x 32 cm

(voir la reproduction ci-dessus)

6 000/8 000 F

N 3

Jean-Michel Alberola (né en 1953)

La partie de boules, 1988

Collage et encre de Chine sur papier

Signé « A. Dixit Invenit Fecit » et

daté en bas au milieu

24 x 32 cm

1 500/2 000 F

N 4

Karel Appel (né en 1921)

Figure, 1972

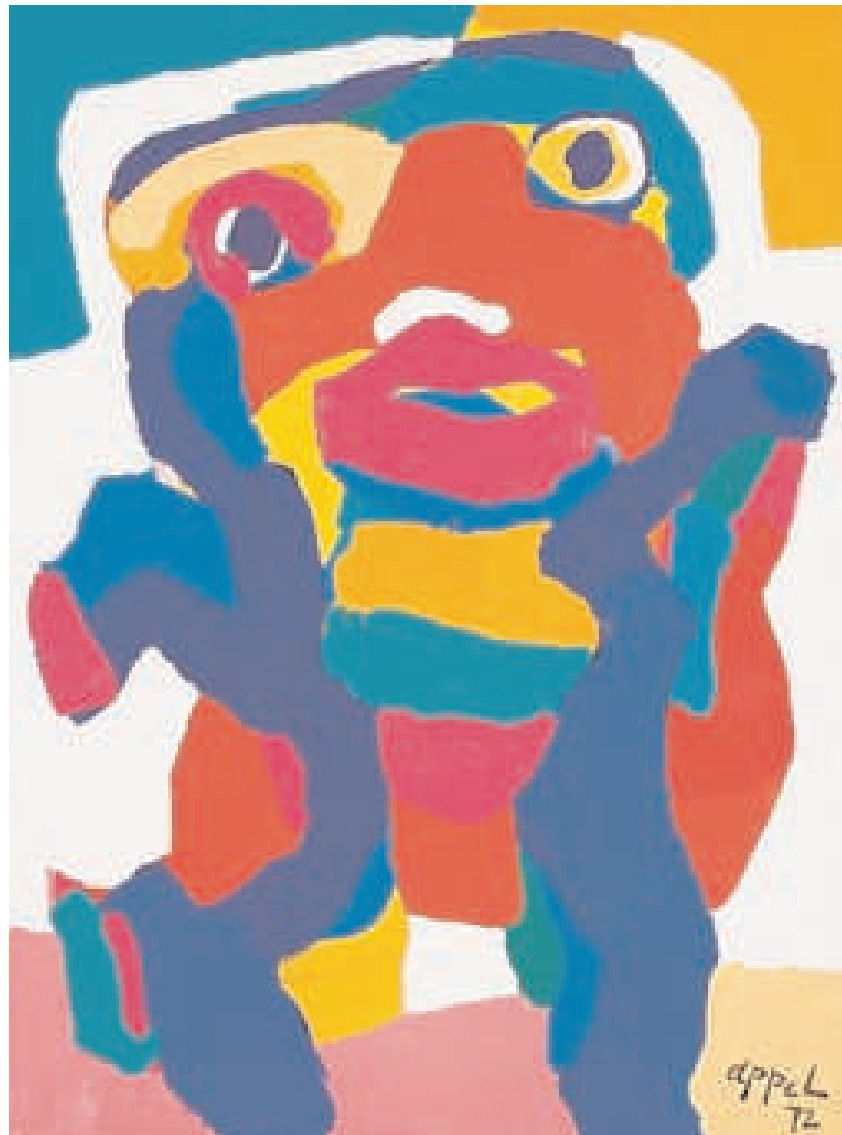
Acrylique sur papier marouflé sur

toile

Signé et daté en bas à droite

64 x 46 cm

(voir la reproduction ci-contre)



4



9



19

40 000/45 000 F

3 000/4 000 F

31,5 x 21 cm

N 5

Atila (1931-1987)
« Qui êtes-vous ? », 1965-1966
Aquarelle sur papier
Signé et daté en bas à droite
Titre au dos
71 x 48,5 cm

Cette œuvre sera incluse dans le catalogue raisonné de l'œuvre d'Atila actuellement en préparation par Madame Lila Atila.

Note :

Cette œuvre constitue une illustration du chapitre 18 des « Voyageurs involontaires » d'Yvon Taillandier.

N 6

Émile Bernard (1868-1941)
Nu assis
Dessin à l'encre et lavis d'encre de Chine sur papier
Cachet de l'atelier en bas à gauche
31 x 23 cm

2 500/3 000 F

N 7

Émile Bernard (1868-1941)
Nu accroupi
Dessin à l'encre et lavis d'encre de Chine sur papier
Cachet de l'atelier en bas à droite
31,5 x 21,5 cm

2 500/3 000 F

N 8

Émile Bernard (1868-1941)
Nu de dos
Dessin à l'encre et lavis d'encre brune sur papier
Cachet de l'atelier en bas à gauche

N 9

Émile Bernard (1868-1941)
Jeune femme riant
Dessin à la mine de plomb et rehauts de craie sur papier teinté
Cachet de l'atelier en bas à droite
27 x 21 cm

(voir la reproduction ci-dessus)

2 500/3 000 F

2 500/3 000 F

N 10

E. Bénézit
« Dictionnaire critique et documentaire des peintres, sculpteurs, dessinateurs et graveurs »
Édition de 1976 en 10 volumes

800/1 000 F

N 11

Jacques Bossier (né en 1946)
Composition abstraite
Technique mixte sur papier
Signé en haut à gauche



12

70 x 70 cm

5 000/6 000 F

N 12

Victor Brauner (1903-1966)

Sans titre, circa 1937

Aquarelle et entre de Chine sur carton
32 x 23,5 cm

Un certificat de Monsieur Samy Kinge daté du 19 septembre 2000 sera remis à l'acquéreur

Anciennes provenances :

Margit Brauner-Kosch (épouse de l'artiste jusqu'en 1938)

Collection Gogu et Dorina Radulescu (premier ministre de Roumanie sous Ceausescu jusqu'en 1985)

Collection privée belge

(voir la reproduction ci-dessus)

40 000/60 000 F

N 13

Sergio de Castro (né en 1922)

« Linges et fruits », 1976

Gouache sur papier Rives

Signé et daté en bas à gauche

Signé et daté « 76.19 » au dos

50 x 75 cm

10 000/12 000 F

N 14

Sergio de Castro (né en 1922)

« L'atelier bleu IV », 1969

Gouache sur papier Rives

Signé et daté en haut à gauche

Signé, daté « 69.06 » et titré au dos

47 x 53 cm

(voir la reproduction p. 3)

8 000/10 000 F

N 15

Henri Chouppe (1817-1894)

Chute d'eau

Aquarelle sur papier

Signé en bas à gauche

45,5 x 57,5 cm

3 500/4 000 F

N 16

Henri Chouppe (1817-1894)

Barques sur la rivière

Aquarelle sur papier

Signé en bas à gauche



24

43 x 57 cm

3 000/3 500 F

N 17

Robert Combas (né en 1957)

Personnage

Dessin au marker sur papier

Signé en haut au milieu

29,5 x 22,5 cm

3 000/4 000 F

N 18

Lucien Coutaud (1904-1977)

Femmes surréalistes

Dessin aux crayons de couleur et

rehautes de gouache sur papier teinté

Cachet de l'atelier en bas à droite

22,5 x 21,5 cm

2 000/3 000 F

N 19

Bela Czobel (1883-1976)

Portrait de femme

Pastel sur papier

Signé en bas à droite

48 x 31 cm

(voir la reproduction p. 4)

N 20
3 000/4 000 F

Bela Czobel (1883-1976)

Femme assise

Aquarelle sur papier
Signé en bas à droite
27,5 x 19 cm

2 000/3 000 F

N 21

Bela Czobel (1883-1976)

Bouquet

Aquarelle sur papier
Signé en bas à droite
30,5 x 24 cm

2 000/3 000 F

N 22

Michel Dejean (XX^e siècle)

Sans titre

Gouache et collage sur papier
Signé en bas à gauche
37,5 x 27 cm

1 000/1 200 F

N 23

Michel Dejean (XX^e siècle)

Sans titre

Gouache et collage sur papier
Signé en bas à gauche
37,5 x 27 cm

1 000/1 200 F

N 24

Paul Delvaux (1897-1994)

Deux nus, 1981

Stylobille sur papier
Signé et daté « 8-1-81 » en bas à droite
21,5 x 11 cm

(voir la reproduction p. 5)

18 000/20 000 F

N 25

Charles Despiau (1874-1946)

Nu de dos

Dessin à la mine de plomb sur papier
Cachet de l'atelier en bas à gauche
35 x 21,5 cm

Un certificat de Monsieur Alain

Koklar sera remis à l'acquéreur

(voir la reproduction p. 7)

5 000/6 000 F

N 26

Charles Despiau (1874-1946)

Nu assis

Dessin à la mine de plomb sur papier
Cachet de l'atelier en bas à gauche
21 x 35 cm

Un certificat de Monsieur Alain
Koklar sera remis à l'acquéreur

(voir la reproduction p. 7)

5 000/6 000 F

N 27

Pierre Deval (1897-1993)

Nu aux hortensias

Pastel sur papier
Signé en bas à droite
44 x 29 cm

20 000/25 000 F

N 28

André Dignimont (1891-1965)

Intérieur au bouquet devant la fenêtre

Aquarelle sur papier
Signé en bas à droite
64 x 49 cm

(voir la reproduction p. 7)

6 000/8 000 F

N 29

André Dignimont (1891-1965)

Jeune femme accoudée

Aquarelle sur papier
Signé en bas à droite
32 x 29 cm

3 000/4 000 F

N 30

Braco Dimitrijevic (né en 1948)

« Triptychos post historicus », 1979

Modigliani, Fourche, Poivrons

Aquarelle sur papier
Signé et daté en bas
49 x 35,5 cm

L'ouvrage « The life of Braco

Dimitrijevic » par Jonathan Wathins sera remis à l'acquéreur

2 000/3 000 F

N 31

Braco Dimitrijevic (né en 1948)

« Triptychos post historicus », 1983

Nolde, Pendule, Oranges

Aquarelle sur papier

Signé et daté en bas

49 x 35,5 cm

L'ouvrage « The life of Braco Dimitrijevic » par Jonathan Wathins sera remis à l'acquéreur

2 000/3 000 F

N 32

Kees van Dongen (1877-1968)

Les vieilles

Dessin à la mine de plomb rehaussé à l'aquarelle sur papier

Signé en haut à gauche

43,3 x 36,8 cm

Exposition :

« Van Dongen, 50 ans de peinture »,
Galerie Charpentier, Paris, 1942 (n 214).

Ce lot est présenté avec le concours du Cabinet Brame et Lorenceau, expert, 68, boulevard Malesherbes, 75008 Paris, tél. : 01.45.22.16.89.

(voir la reproduction p. 7)

12 000/15 000 F

N 33

Roland Dubuc (1924-1998)

La pêche à pied

Aquarelle et gouache sur papier

Signé en bas à droite

48,5 x 62,5 cm

4 000/4 500 F

N 34

Roland Dubuc (1924-1998)

Montmartre, le lapin agile

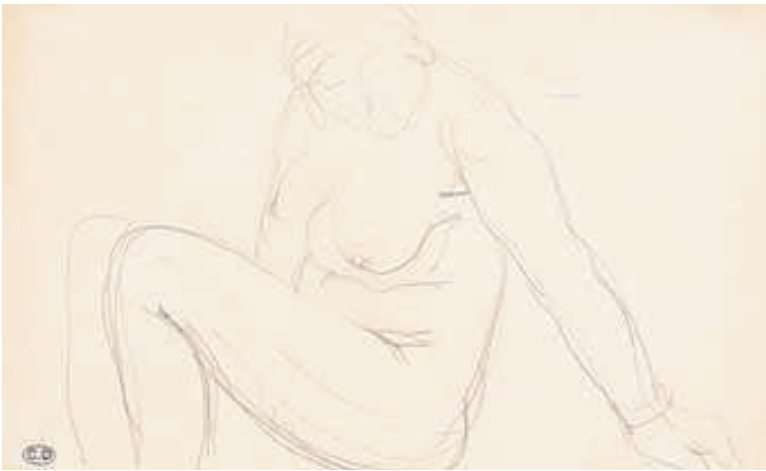
Gouache sur papier

Signé en bas à gauche

26 x 37 cm

Un certificat de Monsieur Jean-Paul Villain sera remis à l'acquéreur

2 500/3 000 F



26



25



32



28



36

N 35

Jean Dufy (1888-1964)

Paysage en bord de mer

Dessin à la mine de plomb sur papier

Signé en bas à droite

26 x 36 cm

3 000/3 500 F

droite

49 x 64 cm

(voir la reproduction ci-dessus)

60 000/80 000 F

Gouache sur papier

Signé et daté en bas à droite

Titré en bas à gauche

32 x 25,5 cm

Un certificat d'authenticité n 932 de
Geneviève Claisse sera remis à
l'acquéreur

(voir la reproduction p. 9)

40 000/50 000 F

N 36

Hans Hartung (1904-1989)

Composition, 1960

Pastel sur papier

Signé et daté « P 51-60 » en bas à

N 37

Auguste Herbin (1882-1960)

« Six », 1950



37



41

N 38

Jeantimir Kchaoudoff (né en 1941)

« La Corrida », 1987

Encre de Chine et crayons de couleur sur carton

Signé et daté en bas à droite

Signé, daté et titré au dos

31 x 36 cm

3 000/4 000 F

N 39

Roger de La Fresnaye (1885-1925)

Paysage au clocher, 1910

Lithographie en couleur sur papier

Édité par Mouriot

Signé et daté en bas à droite (dans la planche)

50 x 65 cm

1 000/1 500 F



40

N 40

Joseph Lacasse (1894-1975)

Composition

Gouache sur papier

Signé en bas à droite

26 x 34,5 cm

(voir la reproduction ci-contre)

6 000/8 000 F

N 41

André Lansky (1902-1976)

Composition sur fond noir

Gouache sur papier

Signé en bas à gauche

63 x 49 cm

(voir la reproduction ci-dessus)

N 42

Marie Laurencin (1885-1956)

Deux jeunes filles

Dessin à la mine de plomb sur papier

Cachet de l'atelier en bas à droite

12,5 x 9 cm

20 000/25 000 F

3 000/4 000 F



49

N 43

Stanislas Lepri (1905-1980)

Homme assis sur des échelles entouré de quatre personnages, 1969

Dessin à l'encre brune sur papier

Signé et daté en bas à droite

35 x 25,5 cm

5 000/6 000 F

N 44

Stanislas Lepri (1905-1980)

Cinq personnages à l'oreille, 1977

Dessin à l'encre noire, brune et rouge sur papier

Signé et daté en bas à droite

33 x 25,5 cm

5 000/6 000 F

N 45

Marcel Mariën (1920-1993)

« L'aguicheuse », 1967

Collage sur papier

Signé, daté et titré en haut à gauche

24 x 16,5 cm

2 000 F

N 46

Marcel Mariën (1920-1993)

« La confession », 1992

Assemblage (ampoule dans boîte)

Signé, daté et titré dessous

H : 11 ; L : 15,5 ; P : 11 cm

3 000 F



50

N 47

Albert Marquet (1875-1947)

Deux personnages se tenant debout

Dessin au crayon sur papier

Signé du monogramme en bas à droite

11,5 x 7 cm

Ce lot est présenté avec le concours du cabinet Brame et Lorenceau, expert, 68, boulevard Malesherbes, 75008 Paris, tél. : 01.45.22.16.89

(voir la reproduction p. 12)

3 000/4 000 F

N 48

Albert Marquet (1875-1947)

Bord de rivière, 1913

Lithographie en couleur sur papier

Signé et daté en bas à gauche (dans la planche)

Numéroté 1/50 en bas à droite

45 x 55 cm

1 000/1 500 F



51

N 49

Roberto Matta (né en 1911)

Sans titre, 1970

Pastel gras et craie sur papier teinté

Signé et daté en bas à droite

100 x 70 cm

(voir la reproduction ci-contre)

40 000/60 000 F

N 50

Henri Michaux (1899-1984)

Composition

Aquarelle sur papier

Signé des initiales en bas à droite

32 x 24 cm

(voir la reproduction p. 10)

30 000/40 000 F

N 51

Joan Miro (1893-1983)

« Passacaille », 1968

Aquatinte, pointe sèche et gravure au carborundum en couleur sur papier

Japon nacré

Signé en bas à droite

Justifié H.C. en bas à gauche

55 x 38 cm

Bibliographie :

« Miro graveur, tome II, 1961-1973 »
par Jacques Dupin, Daniel Lelong
éditeur, 1989 (reproduit sous le n 457
p. 115).

Note :

Cette estampe a été éditée par Adrien
Maeght à 75 exemplaires (plus
quelques hors commerces).

(voir la reproduction ci-dessus)

10 000/12 000 F

N 52

Georges Noël (né en 1924)

Composition, 1986

Lavis d'encre de couleur et collage
sur papier

Signé en haut à gauche

Daté en bas à droite

71 x 75 cm

(voir la reproduction ci-dessus)

12 000/15 000 F

N 53

Bill Parker (né en 1922)

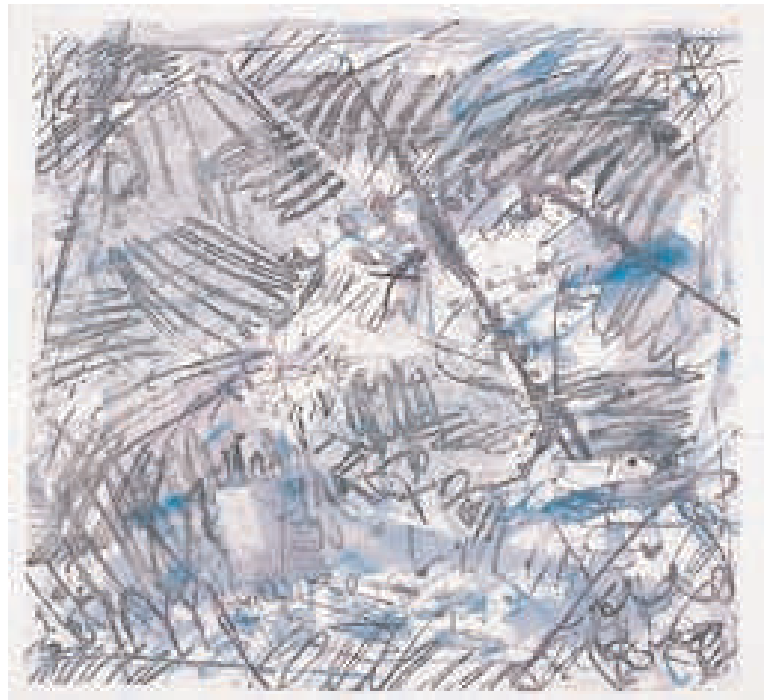
Composition, 1975

Aquarelle et gouache sur papier
marouflé sur toile

Signé et daté en bas à gauche

57 x 77 cm

2 000/2 500 F



52

N 54

Bill Parker (né en 1922)

Composition, 1980

Aquarelle et gouache sur papier
marouflé sur toile

Signé et daté en bas à droite

57 x 76 cm

2 000/2 500 F

N 55

Bill Parker (né en 1922)

Composition, 1980

Aquarelle et gouache sur papier

Signé et daté en bas à droite

50 x 64 cm

1 000/1 500 F

N 56

Élie-Anatole Pavil (1873-1948)

La casbah à Marrakech

Dessin à l'encre de Chine sur papier

Signé du cachet en bas à gauche

Situé en haut à droite

21 x 13,5 cm

1 500/2 000 F

N 57

Élie-Anatole Pavil (1873-1948)

La casbah à Marrakech

Dessin à l'encre de Chine sur papier

Signé du cachet en bas à gauche



47

Situé en haut à droite
21 x 13,5 cm

1 500/2 000 F

N 58

Lot non présenté

N 59

Franz Priking (1927-1979)

Paysage du Midi

Aquarelle sur papier

Signé en bas à gauche

31,5 x 49 cm

6 000/8 000 F

N 60

Roland Oudot (1897-1981)

Canal à Venise

Aquarelle vernie sur papier

Signé en bas à droite

30,5 x 47,5 cm

4 000/5 000 F

N 61

Roland Oudot (1897-1981)

Bord de mer en Bretagne

Aquarelle vernie sur papier

Signé en bas à gauche

18 x 33 cm

3 000/4 000 F

N 62

12



70

« Le musée sentimental de Cologne »,
du 18 mars au 24 avril 1979

3 000/4 000 F

N 66

Léopold Survage (1879-1968)

Nu féminin debout accoudé

Dessin à l'encre de Chine sur papier

Signé et cachet de l'atelier en bas à droite

30,5 x 24 cm

2 000/2 500 F

1 000/1 200 F

Alfred Reth (1884-1966)

Composition abstraite

Dessin à la mine de plomb sur papier

Signé des initiales en bas au milieu

15 x 11 cm

N 63

Christian Sedant (né en 1924)

Sans titre

Encre de Chine et huile sur carton

Signé et daté en bas à droite

24 x 18 cm

800/1 000 F

N 64

Christian Sedant (né en 1924)

Sans titre

Encre de Chine et huile sur carton

Signé et daté en bas en droite

24 x 18 cm

800/1 000 F

N 65

Daniel Spoerri (né en 1930)

« Eau de Cologne », 1979

Lithographie et objet

Signé en bas à droite

Numéroté 67/69 en bas à gauche

48 x 31,5 cm

Exposition :

N 67

Constantin Terechkovitch (1902-1978)

Jeune femme au chapeau

Aquarelle sur papier

Signé en bas à droite

47 x 37 cm

(voir la reproduction p. 13)

8 000/10 000 F

N 68

Constantin Terechkovitch (1902-1978)

Jeune femme au chapeau, 1956

Aquarelle sur papier



67



68

Signé et daté en bas à gauche

51 x 39,5 cm

(voir la reproduction ci-dessus)

8 000/10 000 F

N 69

Constantin Terechkovitch (1902-1978)

Deux jeunes femmes au balcon

Aquarelle et mine de plomb sur papier

Signé en bas à droite

62 x 46 cm

(voir la reproduction ci-contre)

10 000/15 000 F

N 70

Édouard Vuillard (1868-1940)

Portrait de femme

Dessin à la mine de plomb sur papier

Cachet du monogramme en bas à droite

12,5 x 9,5 cm

Ce lot est présenté avec le concours du cabinet Brame et Lorenceau, expert, 68, boulevard Malesherbes, 75008 Paris, tél. : 01.45.22.16.89

(voir la reproduction p. 12)

6 000/8 000 F



69

Collection de sculptures en bronze du XIX^e siècle

Lots 71 à 105



72

Jean-Baptiste Carpeaux (1827-1875), d'après

Baigneuse

Sculpture en bronze à patine brune

Godard fondeur

Signé en bas sur le côté

Annoté « Fondu sur modèle original »

et numéroté 8/8 en bas derrière

H : 30 ; L : 10,5 ; P : 10,5 cm

20 000/25 000 F

N 74

Demeter Chiparus (1888-1950)

Lanceur de javelot, vers 1930

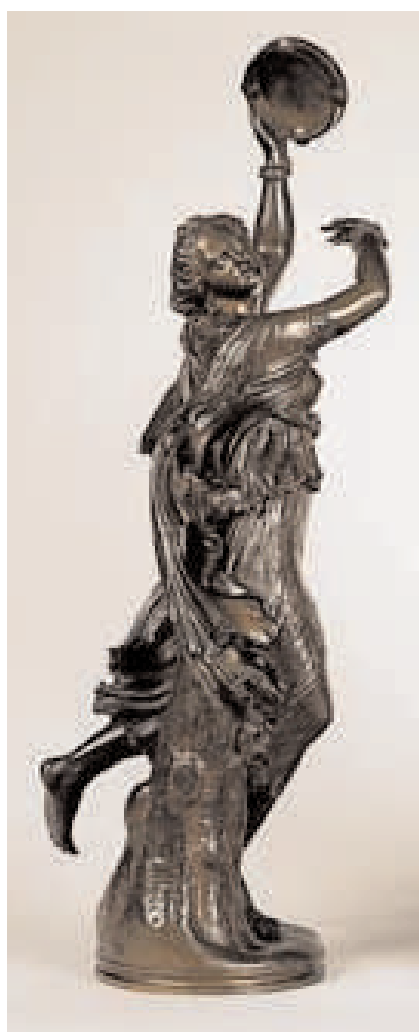
Épreuve en bronze à patine brune nuancée

Signé sur la terrasse devant

H : 51 ; L : 32 ; P : 15 cm

(voir la reproduction p. 16)

10 000/12 000 F



N 71

André-Joseph Allar (1845-1926)

Femme assise sur un rocher

Épreuve en bronze à patine brune nuancée

Susse frères fondeur

Signé sur le côté

H : 53 ; L : 31 ; P : 26 cm

(voir la reproduction p. 17)

20 000/25 000 F

N 75

(1814-1883)

« Zingara, danseuse napolitaine », 1858

Épreuve en bronze à patine brune

F. Barbedienne fondeur

Cachet Réduction Mécanique Collas au dos

Signé et daté en bas devant

H : 56,5 ; L : 17,5 ; P : 21,5 cm

Bibliographie :

« Bronzes Sculptors and Founders » par Harold Berman, volume 4 (reproduit sous le n 4179 p. 1058).

« Les bronzes du XIX^e siècle » par Pierre Kjellberg (p. 218).

Note :

Clésinger séjourne à Rome de 1856 à 1864. Durant cette période, il expédie des marbres à Bardedienne, qui éditera les plus demandés en bronze, dans plusieurs formats grâce au procédé Collas.

Notre sculpture fut éditée en quatre dimensions, il s'agit ici de la plus petite.

(voir la reproduction ci-contre)

15 000/18 000 F

N 72

Henri Bouchard (1875-1960)

Paysanne conduisant ses bœufs

Épreuve en bronze à patine brune nuancée

Bisceglia fondeur

Signé sur la terrasse derrière

H : 24 ; L : 46 ; P : 27 cm

Note :

Les bronzes de Bouchard passent très rarement en ventes publiques. Celui-ci est très caractéristique de l'œuvre de Bouchard, qui a réalisé de nombreuses œuvres sur le thème de la vie paysanne.

(voir la reproduction ci-dessus)

20 000/30 000 F

N 73

75



91

79

84



77

85

94

N 76

Auguste Clésinger (1814-1883)

« Zingara, danseuse napolitaine », 1858

Épreuve en bronze à patine brune

F. Barbedienne fondeur

Cachet Réduction Mécanique Collas au dos

Signé et daté en bas devant

H : 86,5 ; L : 26 ; P : 39 cm

Bibliographie :

« Bronzes Sculptors and Founders » par Harold Berman, volume 4 (reproduit sous le n 4179 p. 1058).

« Les bronzes du XIX^e siècle » par Pierre Kjellberg p. 218).

Note :

Cette épreuve constitue la taille suivante dans le catalogue Barbedienne.

(voir la reproduction p. 17)

25 000/30 000 F

N 77

Auguste Clésinger (1814-1883)

Bacchante, 1862

Épreuve en bronze à patine brune

F. Barbedienne fondeur

Cachet Réduction Mécanique Collas au dos

Signé et daté en bas derrière

H : 39 ; L : 22 ; P : 20 cm

Bibliographie :

« Les bronzes du XIX^e siècle » par Pierre Kjellberg (reproduit p. 217).

(voir la reproduction ci-dessus)

10 000/12 000 F

N 78

Claude-Michel Clodion (1738-1814), d'après

« Bacchanale »

Épreuve en bronze à patine brune sur un socle de marbre vert

Signé en bas derrière

H : 58 ; L : 26 ; P : 24 cm

Bibliographie :

« Bronzes Sculptors and Founders » par Harold Berman, volume 1 (reproduit sous le n 495 p. 109).

Note :

On retrouve dans cette sculpture pleine de grâce et de légèreté tous les éléments caractéristiques des bacchantes : le tambourin, la flûte de Pan, les grappes de raisins...

(voir la reproduction ci-contre)

35 000/40 000 F

N 79

Édouard Drouot (1859-1945)

Jeune maure allant au puits

Épreuve en bronze à patine bicolore brune et mordorée

Fonte d'édition ancienne sans marque de fondeur

Signé en bas derrière

H : 60 ; L : 23 ; P : 21 cm

(voir la reproduction ci-dessus)

20 000/25 000 F



78



89

96

80

N 81

Emmanuel Fremiet (1824-1910)

« Jeanne d'Arc à cheval », 1899

Épreuve en bronze à patine brune nuancée

Fonte d'édition ancienne sans marque de fondeur

Signé en bas à droite sur la terrasse

H : 75 ; L : 46 ; P : 20 cm

Bibliographie :

« Bronzes Sculptors and Founders » par Harold Berman, volume 3 (reproduit sous le n 2510 p. 682).

« Les bronzes du XIX^e siècle » par Pierre Kjellberg (reproduit sous le n 1 p. 328).

Note :

Cette sculpture, qui est l'œuvre la plus célèbre d'Emmanuel Fremiet, est une réduction de la statue équestre en bronze dorée érigée Place des Pyramides à Paris.

Fremiet fut l'un des sculpteurs les plus réputés de son temps, ce qui lui valut de très nombreuses commandes officielles pour des monuments publics, la plupart sur des sujets historiques.

(voir la reproduction p. 17)

30 000/35 000 F



74

164

87

N 82

Emmanuel Fremiet (1824-1910)

« Louis XIII enfant »

Épreuve en bronze à patine brune sur un socle de marbre rouge

Signé sur la terrasse

H : 47 ; L : 36 ; P : 19 cm

Bibliographie :

« Les bronzes du XIX^e siècle » par Pierre Kjellberg (reproduit sous le n 6 p. 329).

Note :

On retrouve dans cette œuvre l'influence de l'archéologisme historique, développé à l'époque par Viollet-le-Duc.

Cette sculpture fut présentée lors de l'Exposition Universelle de 1900.

(voir la reproduction p. 17)

20 000/25 000 F

N 80

Paul Dubois (1827-1905)

« Le Courage militaire »

Épreuve en bronze à patine brune

F. Barbedienne fondeur

Cachet Reproduction Mécanique Collas au dos

Signé au milieu derrière

H : 51 ; L : 22 ; P : 23 cm

Bibliographie :

« Les bronzes du XIX^e siècle » par Pierre Kjellberg (mentionné p. 298).

Note :

Cette sculpture fut éditée par Barbedienne en 5 dimensions (105, 86, 68, 51 et 39 cm).

(voir la reproduction ci-dessus)

12 000/15 000 F

N 83

Adrien-Étienne Gaudes (1845-1902)

« Paix et progrès »

Épreuve en bronze à patine brune nuancée de vert

Signé en bas sur le côté

H : 96 ; L : 31,5 ; P : 19,5 cm

Note :

Prisonnier de guerre en 1870, Gaudes a



76

88



82

81



83

90



93

71



92

95

réalisé à son retour plusieurs monuments aux morts, ainsi que des allégories sur le thème de la paix.

(voir la reproduction p. 17)

N 84

Adrien-Étienne Gaudetz (1845-1902)

Femme à la mandoline

Épreuve en bronze à patine brune mordorée

Signé sur la terrasse
H : 42 ; L : 12 ; P : 12 cm

(voir la reproduction p. 15)

25 000/30 000 F

12 000/15 000 F

N 85

Vincenzo Gemito (1852-1929)

Buste de l'Acquaiollo, 1880

Épreuve en bronze à patine brune nuancée

Signé en bas derrière
H : 18 ; L : 8 ; P : 8 cm

(voir la reproduction p. 15)

8 000/10 000 F

N 86

Pierre-Adrien Graillon (1809-1872)

Couple de jeunes mendiants

Épreuve en terre cuite
Signé sur la tranche de la terrasse
H : 20 ; L : 11 ; P : 7 cm



104

105

1 500/2 000 F

N 87

Henri Greber (1855-1941)

« Le Victorieux »

Épreuve en bronze à patine brune nuancée

Thiébaud, Fumière et Succs fondeurs (vers 1920)

Signé et annoté « deuxième épreuve » sur la terrasse

H : 58,5 ; L : 21 ; P : 29 cm

(voir la reproduction p. 16)

15 000/20 000 F

N 88

Jeanne Itasse (1867-1941)

Jeune écolière

Épreuve en bronze à patine brune nuancée

Signé derrière sur la terrasse
H : 72,5 ; L : 33 ; P : 24 cm

(voir la reproduction p. 17)

20 000/25 000 F

N 89

Alfred-Désiré Lanson (1851-1898)

« Jason rapportant la Toison d'or », 1876

Épreuve en bronze à patine brune

nuancée

Susse frères fondeur

Signé en bas sur le côté

H : 50 ; L : 23,5 ; P : 18,5 cm

Bibliographie :

« Les bronzes du XIX^e siècle » par Pierre Kjellberg (mentionné p. 405).

Note :

Lanson remporta le premier grand prix de Rome en 1876 avec cette sculpture qui fut éditée par Susse en trois dimensions (il s'agit de la plus petite). Ce bronze est caractéristique de l'œuvre de Lanson, qui comporte surtout des allégories et des figures inspirées de l'Antiquité.

(voir la reproduction p. 16)

20 000/25 000 F

N 90

Luca Madrassi (1848-1919)

« L'Envol »

Épreuve en bronze à patine brune mordorée

Signé en bas sur le côté
H : 65 ; L : 48 ; P : 31 cm

Note :

Très imaginaire, Madrassi a exécuté de nombreux bustes, des statuettes, des statues, des groupes principalement sur des sujets allégoriques ou de genre.

(voir la reproduction p. 17)

20 000/25 000 F

N 91

Luca Madrassi (1848-1919)



97

« L'Aurore », 1906
Épreuve en bronze à patine bicolore dorée et verte nuancée
Signé en bas derrière
H : 30,5 ; L : 18 ; P : 11 cm

Bibliographie :

« Les bronzes du XIX^e siècle » par Pierre Kjellberg (mentionné p. 446).

(voir la reproduction p. 15)

10 000/12 000 F

N 92

Pierre-Jules Mène (1810-1879)

Valet de limier

Épreuve en bronze à patine bicolore brune et mordorée

Signé sur la terrasse derrière

H : 59 ; L : 31 ; P : 32 cm

(voir la reproduction p. 18)

8 000/10 000 F

N 93

Paul-Eugène Mengin (1853-1937)

Jeune femme à la mandoline

Épreuve en bronze à patine brune nuancée sur un socle de marbre rouge

Susse frères fondeur

H : 63 ; L : 31 ; P : 28,5 cm

(voir la reproduction p. 17)

25 000/30 000 F

N 94

Mathurin Moreau (1822-1912)

« La Source », circa 1880

Épreuve en bronze à patine brune nuancée

Signé en bas sur le côté

H : 51 ; L : 24 ; P : 24 cm

Bibliographie :

« Bronzes, Sculptors and Founders » par Harold Berman, volume 3 (reproduit sous le n 2109 p. 577).

« Les bronzes du XIX^e siècle » par Pierre Kjellberg (reproduit p. 512).

Note :

Chantre de la grâce féminine, ses figures, ses scènes de genre et ses allégories d'un réalisme aimable et souriant, connurent un grand succès et furent largement éditées.

(voir la reproduction p. 15)

20 000/25 000 F

N 95

Auguste Moreau (1834-1917)

Enfant à la cruche

Épreuve en bronze à patine brune sur un socle en marbre noir

Signé sur le côté

H : 46 ; L : 25 ; P : 34 cm

(voir la reproduction p. 18)

8 000/10 000 F



99

N 96

Émile Picault (1833-1915)

« Le Semeur d'idées »

Épreuve en bronze à patine brune nuancée de vert

Signé sur le côté sur la terrasse

H : 51 ; L : 23 ; P : 26,5 cm

Bibliographie :

« Les bronzes du XIX^e siècle » par Pierre Kjellberg (mentionné p. 544).

Note :

Des allégories, des guerriers, des figures exaltant les vertus patriotiques, souvent accompagnées de sentences latines ou françaises (comme c'est le cas ici), des héros historiques ou mythologiques, se partagent l'œuvre abondante de Picault, qui expose régulièrement au Salon à partir de 1863.

Cette sculpture fut exposée au Salon des Beaux Arts.

Une épreuve est conservée au Musée de Chambéry.

(voir la reproduction p. 16)

14 000/16 000 F

N 97

Alfredo Pina (1883-1966)

Homme aiguisant sa faux

Épreuve en bronze à patine brune nuancée

Signé devant sur la terrasse

H : 28 ; L : 39 ; P : 24 cm

(voir la reproduction ci-dessus)



100

Signé et justifié E.A. 3/4 sur la terrasse sur le côté
H : 15 ; L : 20 ; P : 23 cm

Exposition :

« Rétrospective Guido Righetti », Galerie UDB, Paris, du 7 octobre au 3 novembre 1998 (référéncé au catalogue sous le n 16).

(voir la reproduction ci-contre)

15 000/20 000 F

N 103

Guido Righetti (1875-1958)

« Le Buffle »

Sculpture en bronze à patine brune nuancée

Chapon fondeur, UDB éditeur

Signé et justifié E.A. 1/4 sur la terrasse devant à droite

H : 19 ; L : 30 ; P : 16 cm

Exposition :

« Rétrospective Guido Righetti », Galerie UDB, Paris, du 7 octobre au 3 novembre 1998 (reproduit p. 12 du catalogue).

(voir la reproduction ci-contre)

13 000/15 000 F



103

101

102

N 104

Auguste Rodin (1840-1917), d'après

Vénus à sa toilette

Épreuve en bronze à patine brune nuancée

Airaindor fondeur

Signé en bas à gauche

Cachet « Reproduction » derrière

H : 46,5 ; L : 23,5 ; P : 20,5 cm

(voir la reproduction p. 18)

25 000/35 000 F

N 105

Auguste Rodin (1840-1917), d'après

« Tête de la Duse » ou « Séverine »

Épreuve en bronze à patine brune

Guyot fondeur

Signé et numéroté 17/99 dessous

Cachet « Reproduction 1997 »

dessous

H : 23 ; L : 9 ; P : 7 cm

Bibliographie :

« The sculpture of Auguste Rodin », Philadelphia, 1976 (épreuve en bronze reproduite planche 91).

Note :

Une épreuve en bronze (fonte de 1893) est exposée au Musée Rodin. Le plâtre original est conservé dans une collection particulière.

(voir la reproduction p. 18)

4 000/5 000 F

N 98

12 000/15 000 F

Alfredo Pina (1883-1966)

Le Purgatoire

Épreuve en bronze à patine noire nuancée

Cachet « A. Valsuani Cire perdue »

Signé en bas derrière

H : 38,5 ; L : 20 ; P : 23 cm

Bibliographie :

« Les bronzes du XIX^e siècle » par Pierre Kjellberg (reproduit p. 546).

(voir la reproduction p. 19)

N 99

15 000/20 000 F

Alfredo Pina (1883-1966)

Sisyphé

Épreuve en bronze à patine noire

Cachet « A. Valsuani Cire perdue »

Signé derrière sur la terrasse

H : 62 ; L : 37 ; P : 32 cm

(voir la reproduction p. 19)

20 000/25 000 F

N 100

Alfredo Pina (1883-1966)

Deux chevaux d'attelage

Épreuve en bronze à patine noire
Signé en bas à droite sur la terrasse
H : 30 ; L : 90 ; P : 33 cm

(voir la reproduction ci-dessus)

20 000/25 000 F

N 101

Guido Righetti (1875-1958)

« Singe au repos », 1919

Sculpture en bronze à patine brune

Chapon fondeur, UDB éditeur

Signé, daté et numéroté 6/8 sur la terrasse sur le côté

H : 16 ; L : 18 ; P : 18 cm

Exposition :

« Rétrospective Guido Righetti », Galerie UDB, Paris, du 7 octobre au 3 novembre 1998 (reproduit p. 34 du catalogue).

(voir la reproduction ci-dessus)

14 000/16 000 F

N 102

Guido Righetti (1875-1958)

« Ours polaire »

Sculpture en bronze à patine brune nuancée

Susse fondeur, UDB éditeur

Tableaux modernes et contemporains

Lots 106 à 153

N 106

Gérard Bauer (né en 1947)

L'oiseau trèfle, 1987

Acrylique sur toile

Signé et daté en bas à droite

Signé et daté au dos

50 x 61 cm

1 500/2 000 F

N 107

Ben, Ben Vautier dit (né en 1935)

« On est tous coupables »

Acrylique sur toile

Signé en bas à droite

73 x 92 cm

(voir la reproduction ci-contre)

20 000/25 000 F

N 108

Michel Biot (né en 1936)

« La Grève grise », 1981

Huile sur toile

Signé et daté en bas à droite

Daté et titré au dos

89 x 116 cm

5 000/6 000 F

N 109

Michel Biot (né en 1936)

« La Proue », 1992

Huile sur toile

Signé et daté en bas à droite

Daté et titré au dos

60 x 81 cm

(voir la reproduction p. 24)

4 000/5 000 F

N 110

Stéphane Braconnier (né en 1958)

« Sursum Corda », février 1986

Huile et encaustique sur toile en deux

parties

Signé, daté et titré au dos

250 x 250 cm

Exposition :

« Stéphane Braconnier », Musée de Toulon, 1987.

(voir la reproduction p. 24)

30 000/35 000 F

N 111

Stéphane Braconnier (né en 1958)

Composition, février 1988

Huile et encaustique sur toile

Signé et daté au dos

155 x 155 cm

(voir la reproduction p. 24)

20 000/25 000 F



107



115

N 112

Victor Brauner (1903-1966)

Sans titre, circa 1937

Étude pour le portrait de Michael Askenazy (au verso)

Huile sur carton (double face)

41 x 49 cm

Un certificat de Monsieur Samy Kinge daté du 18 septembre 2000 sera remis à l'acquéreur.

Anciennes provenances :

Margit Brauner-Kosch (épouse de l'artiste jusqu'en 1938)

Collection Gogu et Dorina Radulescu (premier ministre de Roumanie sous Ceausescu jusqu'en 1985).

Collection privée belge.

Note :

Le tableau que nous présentons occupe une place très importante dans la période surréaliste de Victor Brauner.

En effet, en 1924, alors que paraît en France le « Manifeste du surréalisme », le jeune peintre roumain fonde avec le poète Ilarie Voronca la revue « 75 HP », qui se vante de réunir dans ses pages « l'unique groupe d'avant-garde de Roumanie ». La revue perpétuait l'esprit dadaïste.

Les années 30 vont voir l'artiste s'orienter davantage encore vers la **p e i n t u r e** surréaliste. Les figures se transforment et se métamorphosent dans ses tableaux. Certaines parties du corps

prennent des formes graphiques abstraites. D'étranges créatures apparaissent dans ses œuvres.

Durant ses séjours à Paris de 1935 à 1938 (date à laquelle il s'y installe définitivement), il se lie avec le groupe surréaliste à travers Yves Tanguy.

Comme on l'a écrit : « Brauner est né du surréalisme, il en est sorti afin de vivre sa propre aventure... ».

Notre tableau permet donc de mieux comprendre les origines et le cheminement de cet artiste majeur du XX^e siècle.

(voir la reproduction p. 23 et détail en couverture)

300 000/350 000 F





109



113



110



111

N 113

Sergio de Castro (né en 1922)

« Linges et pommes », 1973

Huile sur toile

Signé en bas à droite

Signé, daté « 73.75 » et titré au dos

73 x 92 cm

Exposition :

« Rétrospective Sergio de Castro »,
Kunsthalle de Brême, du 25 mai au
29 juin 1975 (reproduit planche X du
catalogue).

Biographie :

Sergio de Castro fut un disciple de
Torres-Garcia (1940-1949). Il vit et
travaille à Paris depuis 1949. Prix
Hallmark à New York (1960).
Importantes expositions rétrospectives à
Hambourg 1965.
Fribourg, 1966, Oslo, 1970, Berlin,
1975, Venise Biennale, 1980, Buenos
Aires, 1987, Bayeux, 1988.

(voir la reproduction ci-dessus)

25 000/30 000 F

N 114

Sergio de Castro (né en 1922)

« Espagne », 1976

Huile sur toile

Signé et daté en bas vers la droite

Signé et daté « 76.08 » au dos

46 x 38 cm

12 000/15 000 F

N 115

Hervé Di Rosa (né en 1959)

« La Fuite », 1994

Acrylique sur panneau

Signé et daté en bas à droite

70,5 x 72,5 cm

Provenance :

Galerie Louis Carré, Paris (étiquette
au dos)

(voir la reproduction p. 21)

12 000/15 000 F

N 116

Eugène Dodeigne (né en 1923)

Tête, 1961

Huile sur papier marouflé sur toile

Signé en bas à gauche

29 x 17,5 cm

3 500/4 000 F

N 117

Franck Duminil (né en 1933)

Composition, 1994

Huile sur toile

Signé en bas à gauche

Signé et daté au dos

100 x 81 cm

5 000/6 000 F

N 118

André Eme (né en 1931)

« Tau 4 », 1995

Acrylique sur panneau

Signé et daté en bas à gauche

Signé et titré au dos

60 x 81 cm

8 000/10 000 F

N 119

Gudmundur Erro (né en 1932)

« La Grande rue », 1979

Acrylique sur toile

Signé et daté au dos

100 x 80 cm

Bibliographie :

« Erro 1974-1986, Catalogue général, L'Incitation à la création » par Fernand Hazan, Paris, 1986 (reproduit sous le n 461 p. 78).

(voir la reproduction ci-contre)

40 000/50 000 F

N 120

Gudmundur Erro (né en 1932)

« Lyautey 1734 – La Bourdonnais 1755 », 1965

Acrylique sur toile

Signé, daté et titré au dos

65 x 100 cm

(voir la reproduction ci-contre)

20 000/25 000 F

N 121

Catherine Gangloff (XX^e siècle)

« Fragment de mémoire », 1998

Acrylique sur toile et collage sur panneau

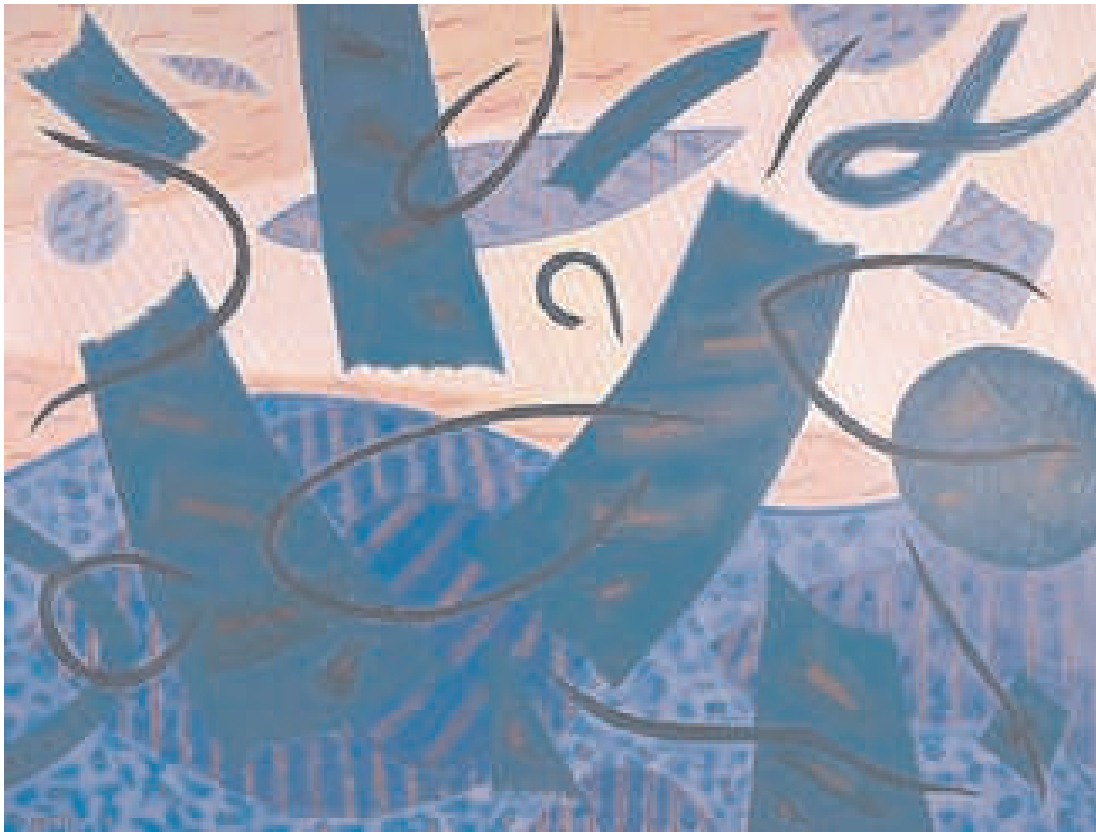
Signé en bas à droite



119



120



124

31,5 x 23 cm

1 000/1 200 F

N 122

Catherine Gangloff (XX^e siècle)

« Fragment de mémoire », 1998

Acrylique sur toile et collage sur panneau

Signé en bas à droite

31,5 x 23 cm

1 000/1 200 F

N 123

Jacques Germain (né en 1915)

Composition, 1957

Huile sur toile

Signé et daté en bas à droite

100 x 73 cm

(voir la reproduction p. 27)

25 000/30 000 F

N 124

Henri Goetz (1909-1989)

Composition, 1985

Huile sur toile

Signé en bas à gauche

97 x 130 cm

Ce tableau est répertorié dans les

archives Henri Goetz

(voir la reproduction ci-dessus)

N 125

Kim-Prisu (né en 1962)

« Pour la gloire de leurs fils, pour la douleur de leurs mères », 1990

Acrylique sur toile

Signé et daté en bas vers la droite

Signé et titré au dos

97 x 130 cm

2 500/3 000 F

N 126

Ludwig Klimek (1912-1992)

Sans titre

Huile sur carton

Signé en bas à droite

30,5 x 39 cm

3 000/4 000 F

N 127

Pierre-César Lagage (1911-1977)

Composition, 1959

Huile sur toile

Signé et daté en bas à droite

116 x 89 cm

(voir la reproduction p. 27)

N 128

Pierre-César Lagage (1911-1977)

Composition rouge, 1962

Huile sur toile

Signé en bas à droite et au dos

100 x 73 cm

(voir la reproduction p. 27)

30 000/35 000 F

N 129

André Lanskoj (1902-1976)

Sans titre, 1970

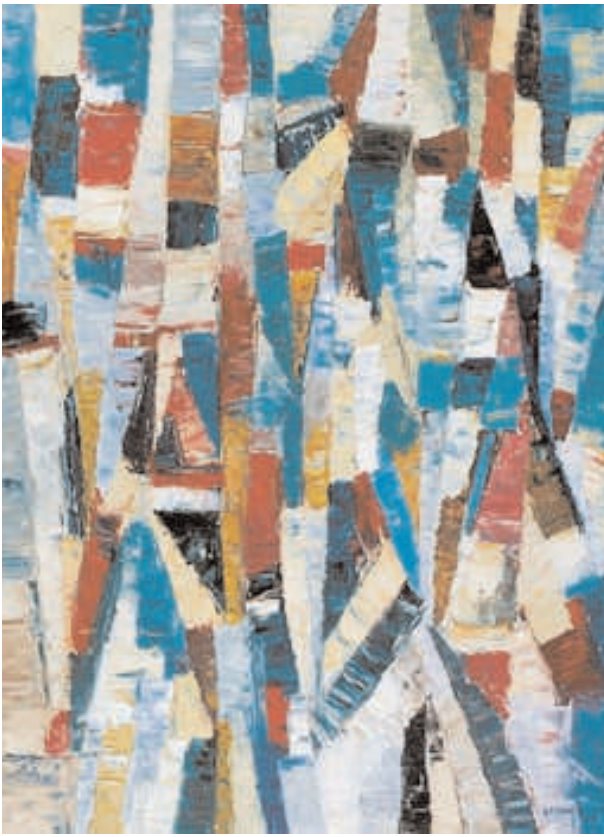
Huile sur toile

Daté au dos « 23 décembre 1970

Roquereine » de la main de l'artiste

100 x 65 cm

Un certificat d'authenticité de Monsieur



123



127



128



129



133



134

André Schoëller sera remis à l'acquéreur.

(voir la reproduction p. 27)

60 000/80 000 F

N 130

Éliane Larus (née en 1944)

« Jeux nocturnes », 1998

Acrylique sur carton

Signé en bas à droite

Signé, daté et titré au dos

65 x 50 cm

(voir la reproduction ci-dessus)

6 000/8 000 F

N 131

Éliane Larus (née en 1944)

Don Quichotte, 1988

Acrylique sur carton

Signé en bas à droite

Signé, daté et titré au dos

80 x 60 cm

N 132

Danielle Le Bricquoir (née en 1941)

« Sous les pavés... », 1999

Acrylique et pigments sur toile

Signé en bas à droite

Signé, daté et titré au dos

38 x 56 cm

4 000/5 000 F

1 000/1 200 F

N 133

André Marchand (1907-1998)

« Chant des sauterelles, le soir »

Huile sur toile



130

Signé en bas à gauche

Signé et titré au dos

81 x 100 cm

(voir la reproduction ci-dessus)

30 000/40 000 F

N 134

Henri Nogaret (né en 1927)

Marine, 1998

Huile sur toile

Signé et daté en bas à gauche

33 x 41 cm

(voir la reproduction ci-contre)

3 000/4 000 F

N 135

Hari Osty (né en 1959)

« Infini »

Acrylique et paillettes sur toile

Signé en bas à gauche

Signé et titré au dos

100 x 100 cm

(voir la reproduction p. 29)

10 000/15 000 F

N 136

Max Papart (1911-1994)

« Florentine 2 », 1971

Huile sur toile



136



137

Signé en bas à droite
Daté et titré au dos
82 x 67 cm

(voir la reproduction p. 29)

20 000/22 000 F

N 137

Erik Pevernagie (né en 1939)

« The moment he had been waiting for »

Huile sur toile

Signé en bas à droite

Signé et titré au dos

100 x 81 cm

(voir la reproduction ci-dessus)

20 000/25 000 F

N 138

Jean Piabert (né en 1900)

« Au cœur de tout », 1985

Huile, sable et collage sur panneau

Signé en bas à gauche

Signé, daté et titré au dos

46 x 55 cm

3 500/4 000 F



135

N 139

Vincente Pimentel (né 1948)



141



142



140

Composition, 1992

Encre et lavis d'encre sur papier marouflé sur toile

Signé des initiales et daté en bas à gauche

105 x 75 cm

6 000/8 000 F

N 140

Thomas Ruff (né en 1958)

« 11 H 12 M, - 45 degrés », 1990

Photographie en noir et blanc

Signé et numéroté 20/40 au dos

90 x 65 cm

(voir la reproduction ci-contre)

20 000/25 000 F

N 141

Thomas Ruff (né en 1958)

« Nacht Series », 1993

Photographie en couleur

Signé et numéroté 25/45 au dos

71,5 x 74 cm

(voir la reproduction ci-dessus)

15 000/20 000 F

N 142

Thomas Ruff (né en 1958)

« Nacht Series », 1993

Photographie en couleur

Signé et numéroté 25/45 au dos

71,5 x 74 cm

(voir la reproduction ci-dessus)

15 000/20 000 F

N 143

Saint-Cricq (né en 1924)

« Pipe »

Tableau assemblage
Signé en bas à droite
Signé et titré au dos
37,5 x 25 cm

2 000/2 500 F

N 144

Cheri Samba (né en 1956)

« Un français à New York », 1990

Acrylique sur toile
Signé et daté en bas à droite et au dos
Titré en haut et au dos
90 x 170 cm

(voir la reproduction ci-contre)

20 000/25 000 F



144

N 145

Cheri Samba (né en 1956)

« Kinshasa après le discours du 24 avril 1990 », 1990

Acrylique sur toile
Signé et daté en bas à droite et au dos
Titré en haut
90 x 120 cm

(voir la reproduction ci-contre)

20 000/25 000 F



145

N 146

Cheri Samba (né en 1956)

Sans titre, circa 1978

Acrylique sur toile
Signé « Dessinateur Samba » en bas à gauche
50 x 60 cm

Provenance :



146



150



151

Galerie Lucien Bilinelli (cachet au dos)

Exposition :

« Cheri Samba », Musée Provincial d'Art moderne, Ostende, 1990-1991 (étiquette au dos).

(voir la reproduction ci-dessous)

5 000/6 000 F

N 147

Cheri Samba (né en 1956)

Sans titre, 1978

Acrylique sur toile

Signé « Dessinateur Samba » en bas à gauche

50 x 60 cm

Provenance :

Galerie Lucien Bilinelli (cachet au dos)

Exposition :

« Cheri Samba », Musée Provincial d'Art moderne, Ostende, 1990-1991 (étiquette au dos).

5 000/6 000 F

N 148

Cheri Samba (né en 1956)

Sans titre, 1978

Acrylique sur toile

Signé « Dessinateur Samba » au milieu à droite

50 x 60 cm

Provenance :

Galerie Lucien Bilinelli (cachet au dos)

Exposition :

« Cheri Samba », Musée Provincial d'Art moderne, Ostende, 1990-1991 (étiquette au dos).

5 000/6 000 F

N 149

Cheri Samba (né en 1956)

Sans titre, 1978

Acrylique sur toile

Signé « Dessinateur Samba » en bas à droite

45 x 65 cm

Provenance :

Galerie Lucien Bilinelli (cachet au dos)

Exposition :

« Cheri Samba », Musée Provincial d'Art moderne, Ostende, 1990-1991.

5 000/6 000 F

N 150

Cheri Samba (né en 1956)

Sans titre, circa 1978

Acrylique sur toile

Signé en bas à gauche et au dos

45 x 65 cm

Provenance :

Galerie Lucien Bilinelli (cachet au dos)

Exposition :

« Cheri Samba », Musée Provincial d'Art moderne, Ostende, 1990-1991 (étiquette au dos).

(voir la reproduction p. 31)

5 000/6 000 F

N 151



152

Noël Verin (né en 1947)

Sans titre

Huile, pigments et collage sur isorel

Signé et daté en bas à gauche

50 x 40 cm

(voir la reproduction ci-dessus)

4 000/5 000 F

N 152

Véronique Wirbel (1950-1990)

« L'homme de paille », 1988

Acrylique sur toile

Signé, daté et titré au dos

150 x 150 cm

Bibliographie :

« Véronique Wirbel », Éditions Fus-Art, 1997 (reproduit p. 59 avec des différences).

(voir la reproduction ci-dessus)

18 000/20 000 F

N 153

Jacques Zenatti (né en 1952)

« Oriana II B », 1985

Huile sur toile

Signé en bas à gauche

Signé et titré au dos

65 x 54 cm

1 500/2 000 F

Sculptures et bronzes modernes et contemporains

Lots 154 à 173



155

N 154

Philippe Arnault (né en 1957)

Ours brun, 1995

Sculpture en bronze à patine brune

Landowski fondeur, UDB éditeur

Signé et numéroté 3/8 sur la tranche

de la terrasse derrière

H : 16 ; L : 12 ; P : 13 cm

(voir la reproduction p. 37)

6 000/8 000 F

N 155

Rosette Bir

Sans titre

Sculpture en acier plié

Signé sur la terrasse

H : 54 ; L : 20 ; P : 15 cm

(voir la reproduction ci-dessus)

5 000/6 000 F

N 156

Rosette Bir

Sans titre

Acier plié et collage

Signé en bas à droite

25 x 25 cm

2 000/3 000 F

N 157

Louis Cane (né en 1943)

« Diablesse sur un chariot », 1990

Sculpture en bronze à patine noire

nuancée de vert antique

Fonderie Océane

Signé et justifié E.A. 1/4 sur le côté

sur la terrasse

H : 115 ; L : 62 ; P : 26 cm



157

Provenance :

Acquis par l'actuel propriétaire directement auprès de l'artiste.

Bibliographie :

« Louis Cane – Sculptures – 1986-1990 », volume II, par Isabelle Sobelman, Éditions de la Différence, 1991 (reproduit sous le n 129 p. 147).

(voir la reproduction ci-dessus)

40 000/50 000 F

N 158

C. Charles

Lévriers sautant la haie, vers 1930

Épreuve en bronze à patine bicolore brune nuancée et argentée sur un socle en onyx noir

R. Patrouilleau éditeur

Signé sur la terrasse devant

H : 18 ; L : 55 ; P : 14 cm

8 000/10 000 F



159

N 159

Michel Chemiakin (né en 1940)

« Carnaval vénitien », 1993

Deux sculptures en bois peint polychrome formant chandeliers

Pièces uniques

H : 106 ; L : 44 ; P : 60 cm

H : 96 ; L : 41 ; P : 39 cm

Exposition :

– « Chemakin », Palais de l'Hermitage, Saint-Petersbourg, du 18 octobre au

20 novembre 1996.

– « Chemiakin », Giugiaro Design, Turin, avril 1998.

(voir la reproduction ci-contre et 4^e de couverture)

120 000/150 000 F

N 160

Robert Couturier (né en 1905)

« Claudine s'en va », 1994

Sculpture en bronze à patine noire nuancée

Godard fondeur, UDB éditeur

Signé et numéroté 2/8 sur la terrasse sur le côté

H : 31,5 ; L : 8 ; P : 12 cm

(voir la reproduction p. 35)



161

162

163



166

12 000/15 000 F

N 161

Salvador Dali (1904-1989)

Grand Rhinocéros

Sculpture en bronze à patine verte nuancée et dorée

C. Valsuani fondeur

Signé et numéroté 115/499 dessous

H : 21 ; L : 30,5 ; P : 16,5 cm

Note :

Salvador Dali réalise en 1956 le plâtre du rhinocéros habillé de dentelles ainsi que celui du minotaure. Tous les deux sont destinés à participer aux effets spéciaux du film « Histoire prodigieuse de la Dentellière et du Rhinocéros ».

Rhinocéros et Minotaure donnent le ton de l'inspiration à la fois flamboyante et irrévérencieuse de celui qui demeure le plus apprécié des surréalistes.

Sculptures majeures dans l'œuvre de Dali, elles traduisent, l'une sa passion pour le fantastique mythologique, l'autre son intérêt teinté d'humour pour les aspects les plus étonnants de la nature.

(voir la reproduction p. 34)

25 000/35 000 F

N 162

Salvador Dali (1904-1989)

Vénus aux tiroirs

Sculpture en bronze à patine verte nuancée

Airaindor fondeur

Signé et numéroté 23/150 sur la tranche



160

de la terrasse

H : 20,5 ; L : 6,5 ; P : 7,5 cm

L'authenticité de cette œuvre a été confirmée par Monsieur Descharnes.

(voir la reproduction p. 34)

6 000/8 000 F

N 163

Salvador Dali (1904-1989)

Le minotaure au homard

Sculpture en bronze à patine verte nuancée

Airaindor fondeur

Signé et numéroté 23/150 sur la tranche de la terrasse

H : 18,5 ; L : 9,5 ; P : 6 cm

(voir la reproduction p. 34)

6 000/8 000 F

N 164

Louis Derbré (né en 1925)

Baigneuse

Sculpture en bronze à patine brune nuancée

Godard fondeur

Signé et numéroté 6/8 sur la terrasse à droite

H : 36 ; L : 27 ; P : 16 cm

(voir la reproduction p. 16)

12 000/15 000 F

N 165

Charles Despiau (1874-1946)



165

« Assia – 1^{er} état »

Sculpture en bronze à patine noire nuancée

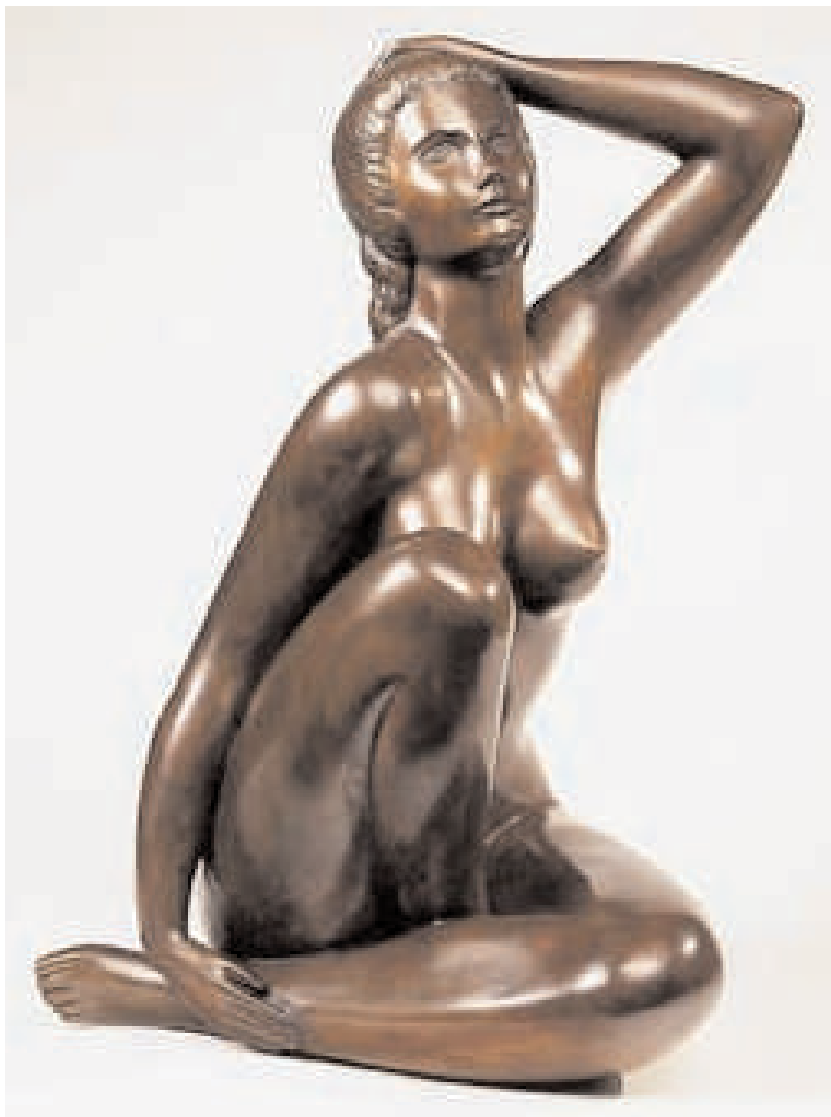
Susse Frères fondeur

Signé et numéroté 1/8 sur la tranche de la terrasse

H : 52 ; L : 16 ; P : 14,5 cm

Un certificat de Monsieur Alain Kotlar sera remis à l'acquéreur.

Cette œuvre sera incluse dans le catalogue raisonné de l'œuvre de



169

Despiau actuellement en préparation par Monsieur Alain Kotlar.

Note :

L'artiste a réalisé cette sculpture en 1936-1937.

(voir la reproduction ci-dessus)

70 000/80 000 F

N 166

Charles Despiau (1874-1946)

« Femme à la sandale »

Sculpture en bronze à patine vert antique

Susse Frères fondeur

Signé et numéroté 1/8 en bas derrière
H : 23 ; L : 10 ; P : 12,5 cm

Un certificat de Monsieur Alain Kotlar sera remis à l'acquéreur.

Cette sculpture sera incluse dans le catalogue raisonné de l'œuvre de Despiau actuellement en préparation par Monsieur Alain Kotlar.

Bibliographie :

« L'Art et les Artistes » par Georges Delaiguys, 1910 (la terre cuite reproduite p. 264).

Note :

L'artiste a réalisé cette sculpture vers 1905.

(voir la reproduction p. 35)

N 167

Lot non présenté

N 168

Tanguy Flot (né en 1948)

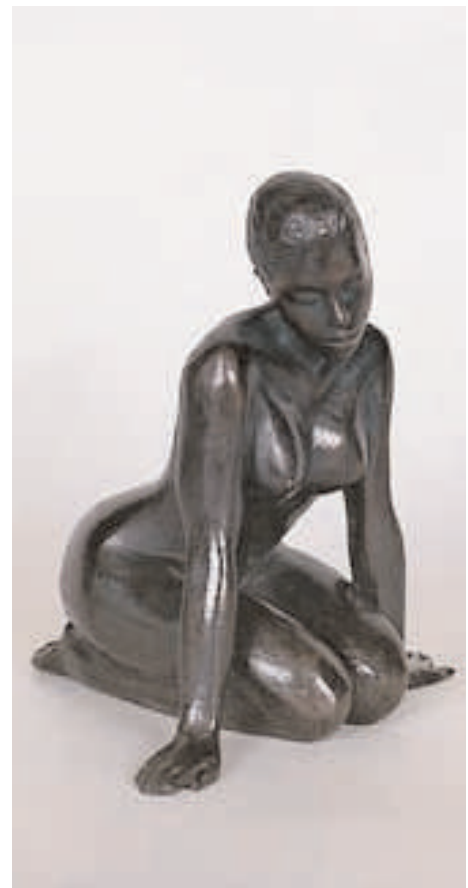
Tête

Sculpture en galet sculpté patiné bronze

Pièce unique

Signé du monogramme au dos
H : 60,5 ; L : 27 ; P : 18,5 cm

35 000/40 000 F



170

4 000/6 000 F

N 169

David Mesly (né en 1918)

« Séduisante »

Sculpture en bronze à patine brune nuancée

Serralheiro fondeur

Signé et numéroté 2/8 sur le côté

H : 56 ; L : 44 ; P : 39 cm

(voir la reproduction ci-contre)

50 000/60 000 F

N 170

Yves Pirès (né en 1958)

« L'inattendue »

Sculpture en bronze à patine brune

Delval fondeur

Signé et numéroté 2/8 dessous

H : 14,5 ; L : 13,5 ; P : 12 cm

(voir la reproduction ci-dessus)

10 000/12 000 F

N 171

Riabouchinsky (XX^e siècle)

Bison américain attaqué par un ours

Épreuve en bronze à patine brune

Susse fondeur



154

171

173

Signé sur la terrasse devant
H : 20 ; L : 35 ; P : 16 cm

(voir la reproduction ci-dessus)

12 000/15 000 F

N 172

Yerassimos Sklavos (1927-1967)

« Station spatiale n 2 »

Sculpture en bronze à patine noire

Landowsky fondeur

Signé et numéroté 2/8

H : 49 ; L : 22 ; P : 12 cm

Note :

Le plâtre de 1966 a figuré dans l'exposition Sklavos à la galerie Cahiers d'Art, de Christian et Yvonne Z e r v o s à Paris en 1968 conjointement avec l'exposition « Hommage à Sklavos » au Musée Rodin.

Un document bibliographique sur l'artiste sera remis à l'acquéreur.

(voir la reproduction ci-contre)

25 000/30 000 F

N 173

Roch Vandromme (né en 1953)

« Jeune bouc », 1996

Sculpture en bronze à patine verte nuancée

Delval fondeur

Signé et numéroté 1/8 en bas devant

H : 26 ; L : 22 ; P : 8 cm

(voir la reproduction ci-dessus)

8 000/10 000 F



172

Tableaux du XIX^e siècle et figuratifs

Lots 174 à 214



175

N 174

Tony Agostini (1916-1990)

Bouquet rouge

Huile sur toile

Signé en bas à droite

73 x 50 cm

14 000/16 000 F

N 175

Tony Agostini (1916-1990)

Nature morte aux fruits

Huile sur toile

Signé en bas à gauche

38 x 46 cm

(voir la reproduction ci-contre)

8 000/10 000 F



177

N 176

Mério Ameglio (1897-1970)

Place du Tertre

Huile sur toile

Signé en bas à droite

46 x 55 cm

6 000/8 000 F

N 177

Marie Astoin (née en 1923)

La brocante

Huile sur toile

Signé en bas à droite

73 x 100 cm

(voir la reproduction ci-contre)

20 000/25 000 F



178

N 178

Marie Astoin (née en 1923)

Le hameau

Huile sur toile

Signé en bas à droite

50 x 65 cm

(voir la reproduction ci-contre)

10 000/15 000 F

N 179

Marie Astoin (née en 1923)

Bouquet rose et bleu

Huile sur toile

Signé en bas à droite

55 x 38 cm

8 000/10 000 F



180



180



181



182

N 180

H. Baert (actif dans la seconde moitié du XIX^e siècle)

« Moutons dans un pré »

« Moutons et chèvre devant une étable »

Deux huiles sur toile formant pendant
Signé en bas à droite (pour l'une)
35,5 x 46 cm

Ce lot est présenté avec le concours de M. René Millet, expert, 4, rue de Miromesnil, 75008 Paris, tél. : 01.44.51.05.90

(voir la reproduction ci-dessus)

20 000/25 000 F

N 181

Maurice Bompard (1857-1936)

Ruelle en Afrique du Nord

Huile sur toile

Signé en bas à droite

42 x 32 cm

(accident)

(voir la reproduction ci-dessus)

8 000/10 000 F

N 182

Pierre Boudet (né en 1925)

« Paris, la Seine et l'Institut », 1970

Huile sur isorel

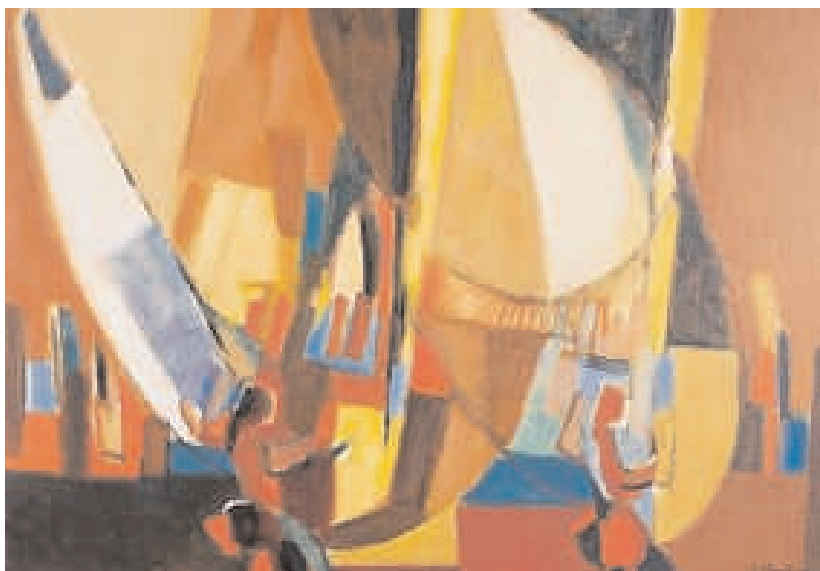
Signé en bas à gauche

Daté et situé en bas à droite

Signé, daté et titré au dos

54 x 64,5 cm

(voir la reproduction ci-dessus)



184



185



187

12 000/15 000 F

N 185

Jean Chevolleau (1924-1996)

« La Rochelle », 1984

Huile sur toile

Signé en bas à gauche

Signé, daté et titré au dos

55 x 46 cm

(voir la reproduction ci-dessus)

10 000/12 000 F

N 186

Jean Chevolleau (1924-1996)

« La moissonneuse »

Huile sur toile

Signé en bas à droite

Signé et titré au dos

50 x 61 cm

2 000/3 000 F

N 183

Maurice Bouviolle (1893-1971)

Jeune fille au chat

Huile sur panneau

Signé en bas à droite

60 x 45 cm

15 000/20 000 F

N 184

Jean Chevolleau (1924-1996)

« Filets la nuit », 1979

Huile sur toile

Signé en bas à droite

Signé, daté et titré au dos

65 x 92 cm

(voir la reproduction ci-dessus)

8 000/10 000 F

N 187

Bela Czobel (1883-1976)

Nu dans un paysage

Huile sur toile

Signé en bas à droite

50 x 61 cm

(voir la reproduction ci-contre)

8 000/10 000 F

N 188

Roland Dubuc (1924-1998)

Péniches et bord de Seine en Normandie

Huile sur toile

Signé en bas à droite

50 x 61 cm

Un certificat de Monsieur Jean-Paul Villain sera remis à l'acquéreur

(voir la reproduction ci-contre)

8 000/10 000 F



188

N 189

École française du XIX^e siècle

Portrait de petite fille

Huile sur toile

56 x 46 cm

5 000/6 000 F

N 190

École orientaliste

Portrait d'une jeune marocaine au châle rouge

Huile sur toile

Trace de signature en bas à gauche

41 x 50 cm

5 000/6 000 F



192

N 191

Camille Hilaire (1916-1988)

« Les pommiers en fleurs »

Huile sur toile

Signé en bas à gauche

Signé et titré au dos

24 x 41 cm

20 000/30 000 F



193

N 192

Michel Jouenne (né en 1933)

« Le chemin aux Baux de Provence »

Huile sur toile

Signé en bas à droite

Signé et titré au dos

73 x 100 cm

(voir la reproduction ci-contre)

20 000/30 000 F

N 193

Michel Jouenne (né en 1933)

« Rocher ocre au Maroc »

Huile sur toile

Signé en bas à gauche

Signé et titré au dos

50 x 65 cm



198



199

(voir la reproduction ci-contre)

N 194

M. Kashiwagi
Bouquet de fleurs
Huile sur carton
Signé en bas à droite

12 000/15 000 F

47,5 x 35,5 cm

N 195

Charles Kvapil (1884-1957)
Nu en forêt
Huile sur panneau
Signé en bas à droite

1 500/2 000 F



197

35 x 27 cm

15 000/18 000 F

N 196

Bernard Lignon (né en 1928)
Place à Paris, 1959
Huile sur toile
Signé en bas à droite
Daté en bas à gauche
73 x 50 cm

6 000/7 000 F

N 197

Jean Lurçat (1892-1966)
Jeune femme, 1929
Huile sur toile
Signé et daté en bas à droite
41 x 25 cm

(voir la reproduction ci-dessus)

20 000/25 000 F

N 198

Élisée Maclet (1881-1962)
« Le Bateau Lavoir »
Huile sur toile
Signé en bas à gauche
Titré en bas à droite
55 x 46 cm

(voir la reproduction ci-dessus)

20 000/30 000 F

N 199

Charles Malle (né en 1935)

« Ménilmontant, Paris 20^e »

Huile sur toile

Signé en bas à droite

Signé et titré au dos

50 x 65 cm

(voir la reproduction p. 42)

10 000/12 000 F



202

N 200

Jean-Pierre Maltèse (né en 1946)

« L'arbre »

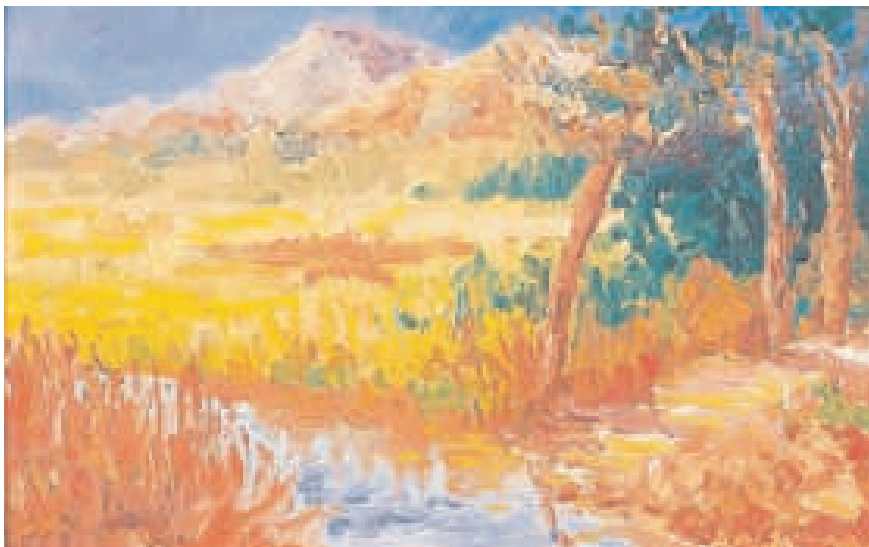
Huile sur toile

Signé en bas à droite

Signé et daté au dos

73 x 60 cm

6 000/8 000 F



204

N 201

Jean-Pierre Maltèse (né en 1946)

« La montagne blanche »

Huile sur toile

Signé en bas à gauche

Signé et titré au dos

35 x 27 cm

3 000/4 000 F

(voir la reproduction ci-contre)

10 000/12 000 F

N 202

Gustave Mascart (1834-1914)

Le moulin au bord de la rivière

Huile sur toile

Signé en bas à droite

50 x 65 cm

N 203

René Mendès-France (1888-1985)

« Saint Georges »

Huile sur carton toilé

Signé en bas vers la droite

Titre au dos

38 x 45,5 cm

N 204

Serge Mendjisky (né en 1929)

La Montagne Sainte-Victoire

Huile sur isorel

Signé en bas à droite

22 x 35,5 cm

1 000/1 200 F



205

(voir la reproduction ci-dessus)

8 000/10 000 F

N 205

Roland Oudot (1897-1981)

L'entrée du port

Huile sur toile

Signé en bas à droite

65 x 81 cm

(voir la reproduction ci-contre)

15 000/20 000 F

N 206

Gérard Pamboujian (né en 1941)

« Tauromachie », 1998

Huile sur toile

Signé et daté en bas à droite

Signé et titré au dos

70 x 70 cm

(voir la reproduction ci-contre)

10 000/12 000 F



206

N 207

Gérard Pamboujian (né en 1941)

Bateau à quai

Huile sur toile

Signé en bas au milieu

46 x 38 cm

8 000/10 000 F

N 208

E. Ferdinand Polack (XIX^e-XX^e siècle)

Portrait de femme sur un fond de paysage, 1927

Huile sur toile

Signé et daté en bas à gauche

80 x 60 cm

3 000/4 000 F

N 209

Franz Priking (1927-1979)

Nature morte au calice

Huile sur toile

Signé en bas à gauche

50 x 73 cm

(voir la reproduction p. 45)

20 000/30 000 F

N 210

Alphonse Quizet (1885-1955)

Montmartre

Huile sur panneau

Signé en bas à droite

27 x 35 cm

12 000/15 000 F



209

N 211

Richard (XX^e siècle)

La lecture

Huile sur toile

Signé en bas à gauche

65 x 93 cm

(voir la reproduction ci-contre)

5 000/6 000 F



211

N 212

Suzanne Roché (XX^e siècle)

Vue de Varsovie, 1938

Huile sur toile

Signé, daté et situé en bas à gauche

60 x 81 cm

6 000/8 000 F



213

N 213

Jean Sardi (né en 1947)

« L'Oliveraie »

Huile sur toile

Signé en bas à droite

Signé et titré au dos

54 x 65 cm

(voir la reproduction ci-contre)

8 000/10 000 F

N 214

Jean Sardi (né en 1947)

« Sur le quai »

Huile sur toile

Signé en bas à gauche

Signé et titré au dos

33 x 41 cm

5 000/6 000 F



216



218

Vente au profit de l'UNICEF

Lots 215 à 257



« L'UNICEF est chargée par l'Assemblée générale des Nations Unies de défendre les droits des enfants, d'aider à répondre à leurs besoins essentiels et de favoriser leur plein épanouissement. En 1999, l'UNICEF a coopéré avec 161 pays, régions et territoires. L'UNICEF est aussi financé par des individus et nous en profitons pour remercier Madame la Baronne de Portanova, qui nous a fait



217

bénéficiaire de sa générosité et de son support. »

N 215

Anonyme

Portrait d'Oscar Dominguez

Tirage argentin

24 x 19 cm

1 000/1 500 F

N 216

Menchu Lamas (né en 1954)

Composition, 1986

Huile sur toile

Signé et daté au dos

195 x 97 cm

(voir la reproduction ci-contre)

12 000/15 000 F

N 217

Menchu Lamas (né en 1954)

Chimère

Huile sur toile

Signé au dos

199 x 219 cm

(voir la reproduction ci-dessus)

12 000/15 000 F

N 218

Antòn Patino (XX^e siècle)

Composition, 1986

Huile sur toile

Signé des initiales en bas à gauche

Signé et daté au dos

195 x 97 cm

(voir la reproduction ci-contre)

12 000/15 000 F

N 219

Horacio Cordero (né à Madrid en 1945)

« L'atelier du poète », 1983

Huile sur toile

Signé en bas à droite

Signé, daté et titré au dos

175 x 187 cm

(voir la reproduction ci-contre)

8 000/10 000 F

N 220

Horacio Cordero (né à Madrid en 1945)

Le Parnasse

Huile sur panneau

Signé en bas à droite

76 x 230 cm

(voir la reproduction p. 48)

6 000/8 000 F

N 221

Horacio Cordero (né à Madrid en 1945)

Les amoureux sous la lune

Huile sur panneau

Signé en bas à droite

153 x 250 cm

(voir la reproduction p. 48)

8 000/10 000 F

N 222

Horacio Cordero (né à Madrid en 1945)

Les quatre saisons

Huile sur carton, branchages, faucille

Signé en bas à droite

66 x 200 cm

4 000/6 000 F

N 223

Horacio Cordero (né à Madrid en 1945)

Nu au bain, 1990

Huile sur panneau

Signé en haut à droite

Daté et dédicacé en haut à gauche

92 x 107 cm

5 000/6 000 F

N 224

Horacio Cordero (né à Madrid en 1945)

Joueur de polo, 1980



219

Huile sur toile

Signé en bas à gauche

Signé et daté au dos

81 x 65 cm

3 000/4 000 F

N 225

Horacio Cordero (né à Madrid en 1945)

« Poiriers en fleurs », 1977

Huile sur carton

Signé en bas à gauche

Signé, daté et titré au dos

44 x 52 cm

3 000/4 000 F

N 226

Horacio Cordero (né à Madrid en 1945)

« La maison de G.G. au Cap d'Ail », 1997

Huile sur toile

Signé en bas à gauche

Signé, daté et titré au dos

54 x 65 cm

3 000 F

N 227

Horacio Cordero (né à Madrid en

1945)

« Atelier rue du Bac, le canapé rouge », 1997

Huile sur toile

Signé en bas à droite

Signé, daté et titré au dos

54 x 65 cm

3 000 F

N 228

Horacio Cordero (né à Madrid en 1945)

« Atelier rue du Bac, nuit », 1997

Huile sur toile

Signé en bas à gauche

Signé et daté au dos

54 x 65 cm

3 000 F

N 229

Horacio Cordero (né à Madrid en 1945)

« Atelier rue du Bac », 1997

Huile sur toile

Signé en bas à droite

Signé, daté et titré au dos

54 x 65 cm

3 000 F



220

Huile sur toile
Signé au milieu à gauche
Signé, daté et titré au dos
33 x 41 cm

2 000 F

N 236

Horacio Cordero (né à Madrid en 1945)

« Mer turquoise », 1989

Huile sur toile
Signé en bas à gauche
Signé, daté et titré au dos
24 x 33 cm

1 000 F

N 237

Horacio Cordero (né à Madrid en 1945)

« Mer noire », 1989

Huile sur toile
Signé, daté et titré au dos
24 x 33 cm

1 000 F

N 238

Horacio Cordero (né à Madrid en 1945)

« Maison à Cap d'Ail », 1989

Huile sur toile
Signé en bas à gauche
Signé, daté et titré au dos
24 x 33 cm

1 000 F

N 239

Horacio Cordero (né à Madrid en 1945)

« Mer bleue », 1989

Huile sur toile
Signé en bas à gauche
Signé, daté et titré au dos
24 x 33 cm

1 000 F

N 240



221

N 230

Horacio Cordero (né à Madrid en 1945)

Le marin

Huile sur toile
Signé en bas à droite
65 x 54 cm

2 000 F

N 231

Horacio Cordero (né à Madrid en 1945)

Chevaux

Huile sur toile
Signé en bas à droite
46 x 61 cm

3 000 F

2 000 F

N 232

Horacio Cordero (né à Madrid en 1945)

Le dressage

Huile sur toile
Signé en bas à droite
38 x 46 cm

2 000 F

N 233

Horacio Cordero (né à Madrid en 1945)

« Atelier rue du Bac », 1997

Huile sur toile
Signé en bas à gauche
Signé, daté et titré au dos
38 x 46 cm

2 000 F

N 234

Horacio Cordero (né à Madrid en 1945)

« Cap d'Ail », 1989

Huile sur toile
Signé, daté et titré au dos
38 x 46 cm

N 235

Horacio Cordero (né à Madrid en 1945)

« Reflección 1 », 1989

Horacio Cordero (né à Madrid en 1945)
 « Picola playa », 1989
 Huile sur toile
 Signé en bas à droite
 Signé, daté et titré au dos
 24 x 33 cm

1 000 F

N 241

Horacio Cordero (né à Madrid en 1945)
 « Capriccio de la mer », 1989
 Huile sur toile
 Signé en bas à droite
 Signé, titré et daté au dos
 24 x 33 cm

1 000 F

N 242

Guillermo Paneque (XX^e siècle)
 « Untitled », 1988
 Acrylique sur toile
 Signé, daté et titré au dos
 100 x 100 cm

2 000/3 000 F

N 243

Aristide Najean (né en 1959)
 Oiseaux et tournesols, 1990
 Huile sur toile
 Signé et daté en bas à gauche
 115 x 147 cm

2 000/3 000 F

N 244

J.J. Dow Jones, DIX 10 (XX^e siècle)
 « Muguet », 1987
 Huile sur carton, collage sur toile
 Signé en bas à droite
 Signé et titré au dos
 54 x 65 cm

1 000 F

N 245

J.J. Dow Jones, DIX 10 (XX^e siècle)
 « 12 Roses », 1987
 Huile sur carton, collage sur toile
 Signé en bas à droite
 Signé, daté et titré au dos
 89 x 116 cm

2 000 F

N 246

Mimmo Rotella (né en 1918)



246

« Erotellique », 1990
 Assemblage de douze photomontages,
 acrylique et marker
 Signé et titré en haut à gauche
 139 x 137 cm
(voir la reproduction ci-dessus)

15 000/20 000 F

N 247

Mimmo Rotella (né en 1918)
 « Erotellique », 1990
 Acrylique, photomontage marouflé
 sur toile
 Signé en bas au milieu
 41 x 60 cm

1 500/2 000 F

N 248

Gérard Deschamps (né en 1937)
 « Hippo », 1988
 Assemblage (textile, soutien-gorge,
 châssis, boîte plexiglas)
 Signé, daté et titré au dos
 60 x 60 cm

3 000/4 000 F

N 249

Gérard Deschamps (né en 1937)
 « Flying Barney », 1985
 Assemblage (chemise, textile, châssis,
 boîte plexiglas)
 Signé, daté et titré au dos
 60 x 60 cm

3 000/4 000 F

N 250

Gérard Deschamps (né en 1937)
 « Escape to », 1984
 Assemblage (textile, châssis, boîte
 plexiglas)
 Signé, daté et titré au dos
 60 x 60 cm

3 000/4 000 F

N 251

Gérard Deschamps (né en 1937)
 « 3839 », 1990
 Assemblage (mules, short, châssis,
 boîte plexiglas)
 Signé, daté et titré au dos
 60 x 60 cm

3 000/4 000 F



254

N 252

Gérard Deschamps (né en 1937)

« C. J. pour F. L. », 1983

Assemblage (vêtements, châssis, boîte plexiglas)

Signé, daté et titré au dos

60 x 60 cm

3 000/4 000 F

N 253

Gérard Deschamps (né en 1937)

« 9 », 1986

Assemblage (culotte, textile, châssis, boîte plexiglas)

Signé, daté et titré au dos

60 x 60 cm

3 000/4 000 F



255

N 254

Gérard Deschamps (né en 1937)

« Blue surf », 1990

Assemblage (culotte, textile, châssis, boîte plexiglas)

Signé, daté et titré au dos

60 x 60 cm

(voir la reproduction ci-contre)

3 000/4 000 F

N 255

Gérard Deschamps (né en 1937)

« Brosse de mer », 1989

Assemblage (maillot de bain, brosse, châssis, boîte plexiglas)

Signé, daté et titré au dos

60 x 60 cm

(voir la reproduction ci-contre)

3 000/4 000 F



257

N 256

Gérard Deschamps (né en 1937)

« Gives you a lot », 1985

Assemblage (cravate, textile, châssis, boîte plexiglas)

Signé, daté et titré au dos

60 x 60 cm

(accidents)

3 000/4 000 F

N 257

Gérard Deschamps (né en 1937)

Crazy crocodile

Assemblage (maillot de bain, châssis, boîte plexiglas)

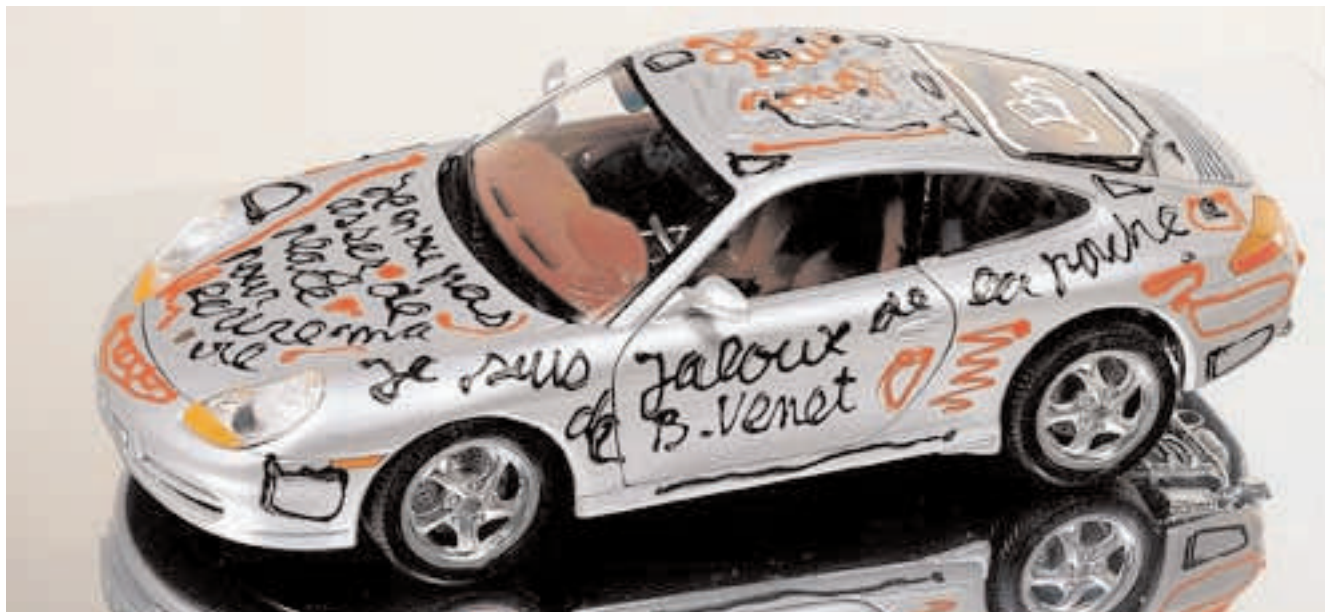
60 x 60 cm

(voir la reproduction ci-contre)

3 000/4 000 F

Maquette et verre contemporain

Lots 258 à 280



258

N 258

Ben (né en 1935)

« Porsche 911 Carrera »

Maquette peinte à l'acrylique dans une boîte en plexiglas

Signé sur la plage arrière

H : 7 ; L : 24 ; P : 11 cm

Exposition :

« Rencontre Art et Porsche », Galerie Art Saint-Gilles, Paris (un autre exemplaire de cette série reproduit p. 12 du catalogue).

Note :

Cette exposition regroupait des maquettes de la Porsche 911 Carrera (marque Burago) peintes par Ben, Biot, Guyomard, Jaccard, Klasen, K r i k i , Pincemin, Quentin, Rancillac...

Un catalogue de l'exposition sera remis à l'acquéreur.

« J'ai toujours été jaloux de ceux qui roulaient en Porsche et qui pouvaient partir en trombe au feu rouge en me laissant loin derrière. Par contre, je n'en aurais jamais acheté une parce que je n'aurais pas su où mettre mes t a b l e a u x et les objets que je ramasse partout. Je vous propose donc de me fabriquer une Porsche 3 fois plus grande que la normale et bien sûr, deux motards pour m'escorter. Je pourrais alors é c r i r e beaucoup plus dessus. Tout le monde

la verrait et ça vous ferait de la publicité. » (Ben).

(voir la reproduction ci-dessus)

6 000/8 000 F

N 259

René Deniel (né en 1947)

Flacon

Sculpture en verre soufflé sculpté au burin

Décor d'inclusions de ton rouge

Signé dessous

H : 34,5 ; L : 19 ; P : 11 cm

(voir la reproduction p. 52)

5 000/6 000 F

N 260

Robert Emeringer

Sans titre, 1997

Sculpture en verre de type « Bulles Eye Glass » coulé et thermoformé sur un socle de granit noir

Décor d'inclusions de fils de cuivre

Signé des initiales et daté en bas

H : 48,5 ; L : 22,5 ; P : 15 cm

(voir la reproduction p. 52)

5 000/6 000 F

N 261

Régis et Gisèle Fievet (né en 1951 et née en 1948)

Vase en cristal sur fond de verre bicolore orange et bleu

Application à chaud de paillettes de verre et pastillage irisé

Décor profond dégagé par jet de sable

Signé

H : 34 cm

(voir la reproduction p. 53)

5 000/6 000 F

N 262

Régis et Gisèle Fievet (né en 1951 et née en 1948)

« Naissance »

Sculpture en cristal et verre soufflé, à application de verre puis sablé

Décor de filaments de verre de couleur blanc, bleu et jaune et de feuilles d'argent

Signé et numéroté

L : 44 cm

5 000/6 000 F

N 263

Régis et Gisèle Fievet (né en 1951 et née en 1948)

Flacon en cristal soufflé sur fond de verre rouge, jaune et vert

Décor géométrique gravé par jet de sable

Signé

H : 29 cm

(voir la reproduction p. 53)

5 000/6 000 F

N 264

Régis et Gisèle Fievet (né en 1951 et née en 1948)

Flacon en cristal soufflé sur fond sombre



271

260

259

H : 24 cm

(voir la reproduction p. 53)

2 000/2 500 F

N 267

Raymond Martinez (né en 1944)

Totem

Sculpture en verre coulé de ton « bleu Klein »

Décor d'application de feuilles d'or et d'étain

H : 49 ; L : 12 ; P : 11 cm

(voir la reproduction ci-dessous)

7 000/9 000 F

N 268

Sébastien Morielli (né en 1969)

Totem, 1998

Sculpture en verre industriel « extra blanc » assemblé

Décor intercalaire à l'acrylique et à l'encre de Chine

Signé et daté en bas

H : 44 ; L : 20,5 ; P : 10 cm

(voir la reproduction ci-contre)

4 000/6 000 F



270

268

267

N 269

Jean-Claude Novaro (né en 1943)

Flacon en verre soufflé

Décor de feuilles d'or, paillettes de couleur sur fond bleu et rose

Signé et daté

H : 16 cm

(voir la reproduction p. 53)

1 000/1 500 F

N 270

Turrini Herman

Totem

Sculpture en verre optique incolore travaillé au jet de sable sur deux faces sur un socle de granit noir

Signé en bas derrière

H : 49,5 ; L : 16 ; P : 14 cm

(voir la reproduction ci-contre)

10 000/12 000 F

N 271

Ceszlav Zuber (né en 1948)

L'aquarium, 1997

Sculpture en verre optique gravé au jet de sable

Décor polychrome peint dans la gravure

Décor géométrique gravé par jet de sable puis émaillé à chaud sur les deux faces

Signé

H : 25 cm

(voir la reproduction p. 53)

3 000/4 000 F

N 265

Régis et Gisèle Fievet (né en 1951 et née en 1948)

« Nymphe »

Flacon en cristal soufflé sur fond de verre vert

Applications à chaud de paillettes de

verre et pastillage irisé

Décor profond gravé par jet de sable, bouchon travaillé à chaud

Signé et daté

H : 25 cm

(voir la reproduction p. 53)

2 500/3 000 F

N 266

Régis et Gisèle Fievet (né en 1951 et née en 1948)

Flacon en cristal soufflé sur fond de verre vert, jaune et orangé

Décor géométrique gravé par sablage

Signé

Signé et daté en bas
H : 27,5 ; L : 17,5 ; P : 12,5 cm

(voir la reproduction ci-dessus)

20 000/25 000 F

N 272

Yan Zoritchak (né en 1944)

« Espace »

Sculpture en cristal taillé
Intérieur constitué de volutes rose,
mauve et verte

Signé

H : 11,5 cm

(voir la reproduction ci-dessous)

3 000/4 000 F

N 273

Yan Zoritchak (né en 1944)

« Espace »

Sculpture en cristal taillé sur un socle
de granit à application de verre
émaillé doré

Signé et daté

H : 11 cm

(voir la reproduction ci-contre)

2 500/3 000 F

N 274

Raymond Zotto

Vase en cristal soufflé sur fond
orange

Décor de paillettes de verre rouge,
blanc et vert, et inclusion de feuilles
d'argent et bullage régulier

Signé et daté

H : 22 cm

(voir la reproduction ci-dessus)

800/1 000 F

N 275

Raymond Zotto

Vase en cristal soufflé sur fond
turquoise

Décor orange, blanc et noir, à
inclusion de feuilles d'argent et
bullage régulier

Signé et daté

H : 19 cm

(voir la reproduction ci-dessus)

500/600 F

N 276

Raymond Zotto

Flacon en cristal soufflé

Décor jaune et blanc outremer sur
fond sombre à inclusion de feuilles
d'argent et bullage régulier

Signé et daté

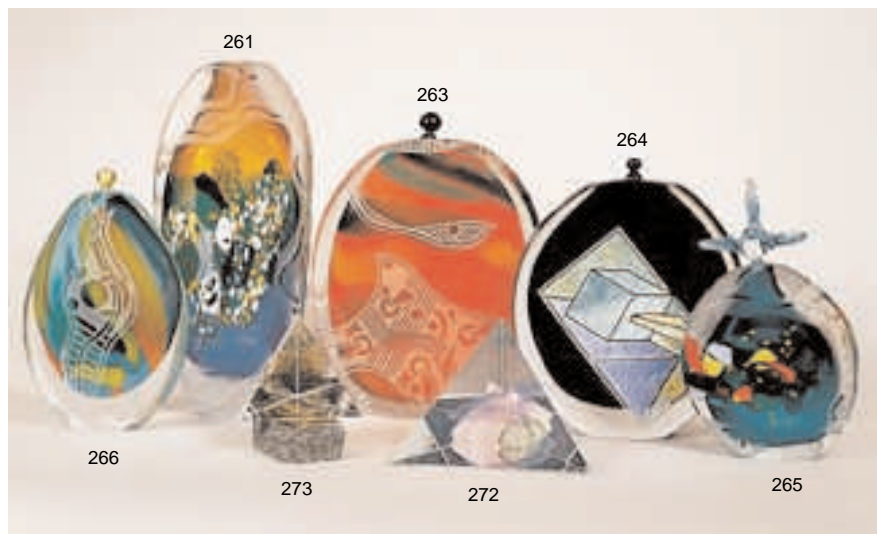
H : 15 cm

(voir la reproduction ci-dessus)

500/600 F

N 277

Raymond Zotto



Vase en cristal soufflé sur fond jaune
Décor orange, vert d'eau et blanc à
inclusion de feuilles d'argent, léger
bullage régulier

Signé et daté

H : 20 cm

(voir la reproduction ci-dessus)

500/600 F

Vase en cristal soufflé sur fond vert
Décor de fils et paillettes de verre
blanc, jaune et brun à inclusion de
feuilles d'argent, et bullage régulier

Signé et daté

H : 15 cm

(voir la reproduction ci-dessus)

500/600 F

N 278

Raymond Zotto

Vase en cristal soufflé sur fond bleu
d'azur

Décor jaune, outremer et blanc à
inclusion de feuilles d'argent, léger
bullage régulier

Signé et daté

H : 17 cm

(voir la reproduction ci-dessus)

500/600 F

N 280

Raymond Zotto

Plat en verre irrisé bicolore rouge et
orange, légèrement irrisé

Décor de paillettes d'or

Signé

23 x 23 cm

(voir la reproduction ci-dessus)

400/500 F



Catherine Charbonneaux

Commissaire - Priseur

Calendrier de nos prochaines ventes

Mardi 5 décembre
expo lundi 4 décembre
Drouot-Richelieu, salle 8

Soldats de plomb - figurines (*expert : M. Cazenave*)
Bijoux - Argenterie (*expert : Mme Salanne*)

Vendredi 8 décembre
expo jeudi 7 décembre
Drouot-Richelieu, salle 3

Préhistoire et archéologie (*expert : M. Lebeurrier*)

Lundi 18 décembre
expo samedi 16 décembre
Drouot-Richelieu, salle 1

Art tribal - Art précolombien (*expert : M. Reynes*)

Lundi 29 janvier
expo samedi 27 janvier
Drouot-Richelieu, salle 1

Art moderne et contemporain

Dimanche 25 mars
expo samedi 24 mars
Drouot-Richelieu, salle 1

Art moderne et contemporain
Vente de prestige

Pour inclure des lots dans ces ventes

Pour recevoir le catalogue

Tél. : 01.43.59.66.56

Fax : 01.42.56.52.57

www.catherine-charbonneaux.com

Estimation gratuite sur photographie à l'étude



Catherine Charbonneaux
Commissaire - Priseur
ORDRE D'ACHAT

Dimanche 26 novembre 2000
Drouot-Richelieu salle 4

**Tableaux et sculptures du XIX^e siècle,
modernes et contemporains**

Je vous prie d'acheter pour mon compte à la vente mentionnée ci-dessus les numéros suivants aux limites indiquées et **aux conditions imprimées dans le catalogue**. Si je suis l'acquéreur, à la dernière enchère viendront s'ajouter les frais légaux. Je dois me charger du transport ou de l'expédition de mon achat après avoir reçu le bordereau acquitté de l'étude. Afin d'éviter des frais entraînés par une délivrance différée, il me suffit de communiquer à l'étude mes références bancaires ou une lettre de ma banque avant la date de la vente.

Numéro	Désignation	Limite à l'enchère
.....
.....
.....
.....
.....
.....
.....
.....
.....
.....
.....
.....
.....
.....
.....
.....

Nom

Adresse

Téléphone Bureau :

Domicile :

Date :

Télécopie :

Signature :

Références bancaires :

.....

L'ART DE DÉCOUVRIR DES VALEURS SÛRES

134, rue du Faubourg Saint-Honoré - 75008 PARIS – Téléphone : 01.43.59.66.56 - Téléfax : 01.42.56.52.57
www.catherine-charbonneaux.com - E-mail : infos@catherine-charbonneaux.com

CONDITIONS DE VENTE

La vente sera faite expressément au comptant. Les acquéreurs paieront en sus du prix d'adjudication, les taxes et frais suivants : 10,764 %. **Il ne sera délivré aucun document faisant ressortir la T.V.A.**

Lorsque le bien vendu doit être exporté vers un pays tiers à l'Union Européenne, l'acheteur doit le signaler au commissaire-priseur dès que le bien lui a été adjugé.

Si l'acheteur ne confie pas au commissaire-priseur les formalités d'exportation, il doit verser le montant de la TVA entre les mains du commissaire-priseur au moment où ce dernier lui remet le bordereau de vente.

Ce montant sera restitué à l'acheteur lorsque ce dernier aura fait parvenir au commissaire-priseur l'exemplaire n° 3 du DAU d'exportation, visé par la douane du point de sortie ou par un commissionnaire en douane agréé, sur lequel les coordonnées du commissaire-priseur figurent dans la case « expéditeur réel », dans le délai d'un mois à compter de la date du bordereau de vente.

Lorsque l'acheteur est identifié à la TVA dans un autre État-membre de l'Union Européenne, la vente n'est exonérée de TVA que si l'acheteur le demande et si le commissaire-priseur détient des justificatifs suffisants de l'expédition du bien vendu de France vers l'autre État-membre.

Le commissaire-priseur décline toute responsabilité sur les conséquences juridiques et fiscales d'une fausse déclaration de l'acheteur.

Aucune réclamation ne sera recevable sur l'état des objets, restaurations d'usage et petits accidents, les expositions successives ayant permis l'examen des œuvres. Les dimensions ne sont données qu'à titre indicatif et ne seront pas garanties. L'état des cadres n'est pas garanti. Les restaurations d'usage et rentoilages sont considérés comme des mesures conservatrices n'entraînant pas de dépréciation.

Les éventuelles modifications aux conditions de vente ou aux descriptions du catalogue seront annoncées verbalement pendant la vente et notées sur le procès-verbal.

L'adjudicataire sera le plus offrant et dernier enchérisseur qui aura l'obligation de payer comptant et de remettre ses nom et adresse. En cas de double enchère, le commissaire-priseur se réserve le droit de remettre immédiatement l'objet aux enchères et d'adjuger au plus offrant et dernier enchérisseur.

Dès l'adjudication prononcée les achats sont sous l'entière responsabilité de l'adjudicataire.

Délivrance des objets :

Aucun lot ne sera remis aux acquéreurs avant acquittement de l'intégralité des sommes dues.

Les achats pourront être remis sur place aux acquéreurs à l'issue de la vente et le lendemain de la vente jusqu'à 10 heures à l'Hôtel des Ventes sous l'expresse condition d'un paiement comptant. En cas de paiement par chèque, l'acheteur doit avoir présenté avant la vente des références bancaires ou fourni une lettre accreditive de sa banque.

A défaut, la délivrance de l'objet ne s'effectuera qu'à l'encaissement du chèque seulement. Les acquéreurs non résidents en France ne pourront prendre livraison de leurs achats qu'après un règlement bancaire par **virement**

Compte de Maître Catherine Charbonneaux

N° 30004 00828 25111028 76 - Banque B.N.P. - Paris Agence Centrale - 16, boulevard des Italiens, 75009 Paris.

Les achats non retirés seront entreposés au magasinage de l'Hôtel des Ventes Drouot-Richelieu, 9, rue Drouot, 75009 Paris (heures d'ouverture : 8 h-10 h/12 h-13 h/15 h-17 h 30). L'ensemble des frais (garde et assurance) sera à la charge de l'acquéreur et facturé directement par l'Hôtel des Ventes. L'acheteur doit se munir au préalable du bordereau d'adjudication qui lui sera remis après paiement à l'Étude, 134, rue du Faubourg Saint-Honoré, 75008 Paris. Expédition et transport sont à la charge des acquéreurs et sous leur seule responsabilité.

Le commissaire-priseur exécute tout ordre d'achat, sans aucune garantie d'exécution. Les ordres d'achat doivent être donnés par écrit à l'Étude, 134, rue du Faubourg Saint-Honoré, 75008 Paris, avec les références bancaires nécessaires au moins quatre jours avant la date de la vente. Passé ce délai, l'ordre d'achat ne sera pas exécuté. Les ordres d'achat par téléphone, pour être pris en compte, doivent être impérativement confirmés par écrit avec une limite à l'enchère.



Achévé d'imprimer par Corlet, Imprimeur, S.A.

14110 Condé-sur-Noireau (France)

N° d'Imprimeur : 50891 - Dépôt légal : novembre 2000

Imprimé en U.E.

Catherine Charbonneaux
Commissaire-Priseur

Catherine Charbonneaux



Dimanche 26 novembre 2000

L'ART DE DÉCOUVRIR DES VALEURS SÛRES

134, rue du Faubourg Saint-Honoré - 75008 PARIS – Téléphone : 01.43.59.66.56 - Téléfax : 01.42.56.52.57
www.catherine-charbonneaux.com - E-mail : infos@catherine-charbonneaux.com