



132

N° 130

R. Lacaze (XX^e siècle)CHIEN À L'ARRÊT DEVANT UN PAON,
vers 1923Huile sur toile
Signé en bas à gauche et au dos
93 x 73 cm

2 000/3 000 F

N° 131

Pierre-César Lagage (1911-1977)

COMPOSITION, 1963

Huile sur papier
Signé et daté en bas à droite
50 x 65 cm

4 000/5 000 F

N° 132

Roger Limouse (1894-1990)

NU DE DOS

Huile sur toile
Signé en bas à gauche
100 x 73 cm*(Voir la reproduction ci-dessus)*

25 000/30 000 F

N° 133

Bengt Lindström (né en 1925)

COMPOSITION, 1997

Huile sur toile
Signé en bas au milieu
Daté au dos
55 x 46 cm*(Voir la reproduction en 3^e de couverture)*

14 000/16 000 F

N° 134

Bengt Lindström (né en 1925)

LOUP BLEU, 1998

Huile sur toile
Signé en bas à droite
Daté au dos
46 x 38 cm*(Voir la reproduction en 3^e de couverture)*

10 000/12 000 F

N° 135

Carl Liner (1914-1997)

COMPOSITION SUR FOND BLEU, 1973

Tempéra sur papier
Signé et daté en bas à gauche
31,5 x 24 cm

3 000/4 000 F



138

N° 136

Catherine Lopes-Curval

(née en 1954 à Bayeux)

L'ÉCOLIÈRE, 1986

Huile sur toile
Signé, daté et titré au dos
200 x 200 cm**Exposition :**

Tamayo Museum, Mexico, 1987

(Voir la reproduction en couverture)

30 000/35 000 F

N° 137

Guy de Lussigny (né en 1929)

COMPOSITION, 1996

Collage sur papier
Signé et daté en bas à gauche
19 x 13 cm

300/400 F

N° 138

Jean-Pierre Maltèse (né en 1946)

« LA CIOTAT »

Huile sur toile
Signé en bas à gauche
Signé et titré au dos
50 x 65 cm*(Voir la reproduction ci-dessus)*

6 000/8 000 F

N° 139

Jean-Pierre Maltèse (né en 1946)

« BOUQUET »

Huile sur toile
Signé en bas à droite
Signé et titré au dos
35 x 27 cm

3 500/4 000 F



142

N° 140

Jean-Pierre Maltèse (né en 1946)

« LA ROUTE ROUGE »

Huile sur toile

Signé en bas à gauche

Signé et titré au dos

35 x 27 cm

3 500/4 000 F

N° 141

Bernard Mandeville (né en 1921)

COMPOSITION, 1996

Collage sur papier

Signé et daté en bas à droite

20 x 13 cm

1 200/1 500 F

N° 142

José Mange (1866-1935)

BOUQUET DE FLEURS

Huile sur carton

Signé en bas à droite

50 x 60 cm

(Voir la reproduction ci-dessus)

16 000/18 000 F

N° 143

José Mange (1866-1935)

PLATANE DEVANT L'ENTRÉE

Huile sur panneau

Signé en bas à droite

46 x 49 cm

15 000/16 000 F

N° 144

José Mange (1866-1935)

LE VILLAGE AU BORD DE LA RIVIÈRE,

1926

Aquarelle et mine de plomb sur papier

Signé et daté en bas à droite et au dos

30 x 49 cm

4 000/6 000 F

N° 145

Gustave Mascart (1834-1914)

BORD DE RIVIÈRE

Huile sur toile

Signé en bas à droite

38 x 55 cm

6 000/8 000 F

N° 146

Christophe Meyer

(né en 1958 à Colmar)

HOMME LOUP, 1986

Huile sur papier marouffé sur toile

Signé, daté et titré au dos

217 x 128 cm

(Voir la reproduction en 3^e de couverture)

7 000/8 000 F

N° 147

Christophe Meyer (né en 1958)

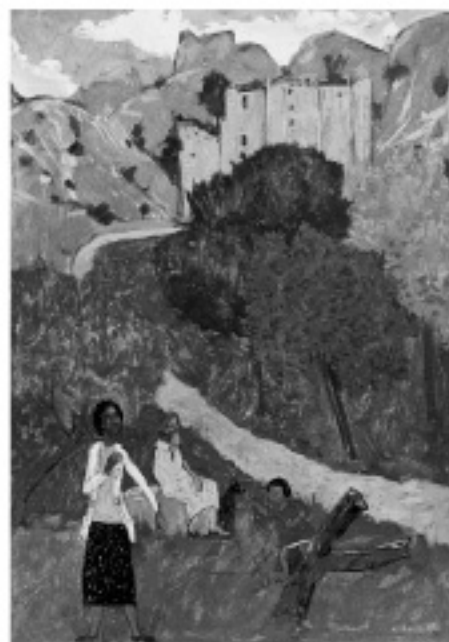
ÉLAN, 1987

Crayon, pastel et résine sur papier

Signé et titré en bas à droite

52 x 70 cm

3 000/4 000 F



150

N° 148

Christophe Meyer (né en 1958)

BUFFALO BEAR, 1987

Crayon, pastel et résine sur papier

Signé et titré en bas à droite

44 x 59 cm

3 000/4 000 F

N° 149

Jochen Michaelis (né en 1938)

SCÈNE DE RUE, 1976

Acrylique sur papier

Signé et daté en bas à gauche

60 x 45,5 cm

500/600 F

N° 150

Grégoire Michonze (1902-1982)

PAYSAGE, 1963

Huile sur carton marouffé sur toile

Signé et daté en bas à droite

46 x 33 cm

(Voir la reproduction ci-dessus)

8 000/10 000 F

N° 151

Militaria (XX^e siècle)BRODERIE À LA LÉGION D'HONNEUR,
1914-1916Réalisé par le soldat Laurent Rossi,
prisonnier de guerre dans un hôpital
militaire allemand

33 x 30,5 cm

500/1 000 F



102

N° 151bis

Jean Miotte (né en 1926)
BOUQUET DE FLEURS

Gouache sur carton
Signé en bas à droite
44 x 59 cm

Offert par l'artiste aux parents de l'actuel propriétaire à Meudon dans les années 50

4 000/5 000 F

N° 152

Gérard Pamboujian (né en 1941)

LE PORT

Huile sur toile
Signé en bas à gauche
73 x 60 cm

(Voir la reproduction ci-dessus)

15 000/16 000 F

N° 153

Bill Parker (né en 1922)
COMPOSITION, 1980

Acrylique et fusain sur papier
Signé et daté en bas à gauche
55 x 75 cm

1 500/2 000 F

N° 154

Bill Parker (né en 1922)
COMPOSITION, 1975

Acrylique et fusain sur papier
Signé et daté en bas à droite
55 x 75 cm

1 500/2 000 F

N° 155

Bill Parker (né en 1922)
SANS TITRE

Encre de Chine sur papier
Signé en bas à gauche
49 x 63 cm

1 000/1 500 F

N° 156

Jacques Pellegrin (né en 1944)
LE CHEVAL BLANC

Huile sur toile
Signé au milieu à gauche sur le côté
et au dos
81 x 65 cm

(Voir la reproduction ci-dessus)

6 000/8 000 F

N° 157

Jacques Pellegrin (né en 1944)
ROUTE DU VAL À BRAS (VAR)

Huile sur toile
Signé en bas à droite
50 x 61 cm

5 000/6 000 F

N° 158

Jacques Pellegrin (né en 1944)
« LA MASURE », 1989

Huile sur panneau
Signé en bas à droite
Signé, daté et titré au dos
22 x 26,5 cm

2 000/2 500 F

N° 159

Friedrich Perlberg (1848-1921)
« NOËL AU CHÂTEAU »

Aquarelle sur papier
Signé en bas à droite
Titre en allemand en bas à gauche
55 x 42 cm

6 000/8 000 F



166

N° 160

Henri-Hans Pfeiffer (1907-1952)

SANS TITRE, 1930

Aquarelle sur papier
Monogrammé et daté en bas à droite
46,7 x 30,5 cm

1 500/2 000 F

N° 161

Henri-Hans Pfeiffer (1907-1952)

SANS TITRE, 1928

Aquarelle sur papier
Monogrammé et daté en bas à droite
14,7 x 15,3 cm**Provenance :**

Galerie du Pont Royal, Paris

Henri-Hans Pfeiffer (1907-1952)

SANS TITRE, 1929

Aquarelle sur papier
Monogrammé et daté en bas à droite
14,8 x 16,7 cm**Provenance :**

Galerie du Pont Royal, Paris

1 500/2 000 F

N° 162

Henri-Hans Pfeiffer (1907-1952)

SANS TITRE, 1928

Aquarelle sur papier
Monogrammé et daté en bas à droite
19,6 x 16 cm**Provenance :**

Galerie du Pont Royal, Paris

Henri-Hans Pfeiffer (1907-1952)

SANS TITRE, 1931

Aquarelle sur papier
Monogrammé et daté en bas à droite
13,3 x 18 cm**Provenance :**

Galerie du Pont Royal, Paris

1 500/2 000 F

N° 163

Henri-Hans Pfeiffer (1907-1952)

SANS TITRE, 1930

Aquarelle sur papier
Monogrammé et daté en bas à droite
23,2 x 9,6 cm**Provenance :**

Galerie du Pont Royal, Paris

Henri-Hans Pfeiffer (1907-1952)

SANS TITRE, 1931

Aquarelle sur papier
Monogrammé et daté en bas à droite
17,2 x 15 cm**Provenance :**

Galerie du Pont Royal, Paris

1 500/2 000 F

N° 164

Henri-Hans Pfeiffer (1907-1952)

SANS TITRE, 1929

Aquarelle sur papier
Signé du monogramme et daté en bas
à droite
19 x 13,5 cm

600/800 F

N° 165

M. Pheulpin (XX^e siècle)

BOUQUET AUX COQUELICOTS, 1950

Huile sur isorel
Signé et daté en bas à droite
46 x 38 cm

500/600 F

N° 165bis

Jean Pons (né en 1913)

COMPOSITION, 1951

Aquarelle sur papier
Signé et daté en bas à droite
39 x 29 cm

600/800 F

N° 166

Franz Priking (1929-1979)

PAYSAGE DE PROVENCE

Aquarelle sur papier
Signé en bas à gauche
Cachet Galerie Martin Caille Paris
au dos
31 x 48 cm*(Voir la reproduction ci-contre)*

7 000/8 000 F

N° 167

Pierre Prunetti (XX^e siècle)

« SOUS L'OLIVIER »

Huile sur toile
Signé en bas à droite
Signé et titré au dos
38 x 46 cm

4 000/5 000 F

N° 168

Bernard Quentin (né en 1923)

« SIGNES ÉPIQUES », vers 1952

Gouache sur papier
Signé en bas à droite
24 x 32 cm

1 500/1 800 F

N° 169

Bernard Quesniaux (né en 1953)

L'HOMME À LA CHAISE

Huile sur toile libre
Signé en bas à droite
182 x 134 cm*(Voir la reproduction en 3^e de couverture)*

5 000/6 000 F

N° 170

Émile Sabouraud (1900-1996)

« LES DEUX BOUQUETS »

Huile sur toile
Signé en bas à droite
Signé et titré au dos
65 x 54 cm*(Voir la reproduction p.15)*

8 000/10 000 F

N° 171

Émile Sabouraud (1900-1996)

« ENFANTS COSTUMÉS DANS UN PARC »

Huile sur toile
Signé en bas à droite
Signé et titré au dos
27 x 35 cm

3 000/4 000 F



170

N° 172

Saint-Cricq (né en 1924)

« PIPE, CIBLE »

Relief dans boîte
Signé en bas à droite
Signé et titré au dos
35,5 x 29,5 cm

2 000/2 500 F

N° 173

Saint-Cricq (né en 1924)

« LETTRES, DEUX TRIANGLES »

Relief dans boîte
Signé en bas
Signé et titré au dos
44,5 x 21 cm

2 000/2 500 F

N° 174

Saint-Cricq (né en 1924)

« LETTRES »

Relief dans boîte
Signé en bas à droite
Signé et titré au dos
32 x 27 cm

2 000/2 500 F

N° 175

Raffaele Santilli (né en 1954)

« MEXICO », 1990

Huile sur carton toilé
Signé et daté en bas vers la droite
Signé, daté et titré au dos
39,5 x 63 cm

Exposition :

« Raffaele Santilli, 12 tableaux pour une exposition », Musée municipal de Premia de Mar, Espagne, 1991

1 200/1 500 F

N° 176

Jean Sardi (né en 1947)

MARCHÉ AUX PUCES

Huile sur toile
Signé en bas à droite
92 x 73 cm

(Voir la reproduction ci-dessus)

15 000/20 000 F

N° 177

Bernard Schultze (né en 1915)

SANS TITRE, 1957

Encre sur papier
Signé et daté en bas à droite
44 x 59 cm

Provenance :

Galerie Daniel Cordier, Paris
(Voir la reproduction p. 16)

4 000/5 000 F



176

N° 178

Bernard Schultze (né en 1915)

SANS TITRE, 1959

Crayons de couleurs sur papier
Signé et daté en bas à droite
45 x 66 cm

Provenance :

Galerie Daniel Cordier, Paris

(Voir la reproduction p. 16)

5 000/6 000 F

N° 179

Charles Semser (XX^e siècle)

LA RÉUSSITE (en deux parties)

Céramique grès
Signé des initiales, daté et titré
H : 64 ; L : 51 ; P : 20 cm

(Voir la reproduction p. 17)

5 000/6 000 F

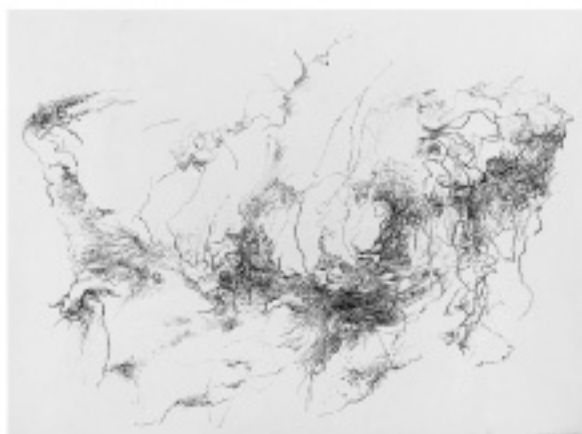
N° 180

Charles Semser (XX^e siècle)

TOURISTES AMÉRICAINS, 1998

Céramique grès
Signé des initiales et daté au talon
H : 30 ; L : 32 cm

4 000/5 000 F



177

N° 181
Charles Semser (XX^e siècle)
 BULLDOG ANGLAIS, 1996
 Céramique grès
 Signé des initiales et daté
 H : 19 ; L : 36 cm
 3 000/4 000 F

N° 182
Charles Semser (XX^e siècle)
 L'HOMME ENFERMÉ, 1965
 Huile sur papier
 Signé et daté en haut à gauche
 65 x 50 cm
 1 500/2 000 F

N° 183
Charles Semser (XX^e siècle)
 L'HOMME EXPANSIF, 1965
 Huile sur papier
 Signé des initiales en bas à droite
 66 x 50,5 cm
 1 500/2 000 F

N° 184
Antoine Serneels (né en 1909)
 « ARLEQUIN »
 Huile sur isorel
 Signé en bas à gauche
 80 x 65 cm
 5 000/6 000 F

N° 185
Alex Smadja (1897-1977)
 SANS TITRE
 Pastel sur papier
 Signé en bas à droite
 47 x 31 cm
 1 500/2 000 F

N° 186
Soungouoff (XX^e siècle)
 LE JEUNE MARCHAND DE FLEURS
 Huile sur toile
 Signé en bas à droite
 81 x 60 cm
 8 000/10 000 F

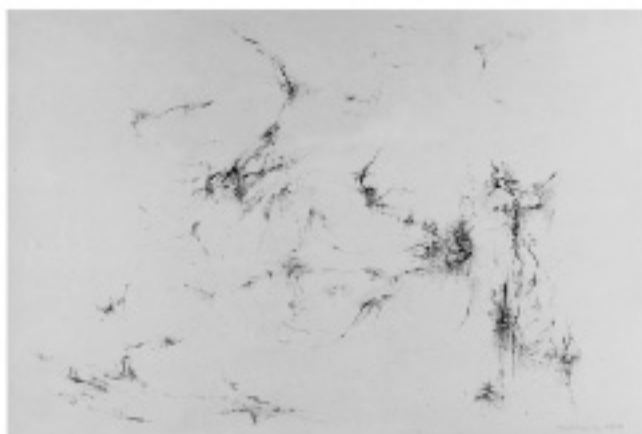
N° 187
Georges Spiro (1909-1994)
 LA CHÂTELAINE
 Huile sur toile
 Signé en bas à gauche
 55 x 46 cm
 3 000/4 000 F

N° 188
Léopold Survage (1879-1968)
 PORTRAIT DE FEMME
 Dessin à la mine de plomb sur papier
 Signé en bas à droite
 Cachet de l'atelier en bas à gauche
 29 x 23 cm
 1 500/2 000 F

N° 189
Yvon Taillandier (né en 1926)
 PAYSAGE HABITÉ, 1990
 Acrylique sur toile
 Signé et daté en bas à gauche
 89 x 130 cm
(Voir la reproduction p. 17)
 7 000/8 000 F

N° 190
Yvon Taillandier (né en 1926)
 SANS TITRE, 1991
 Dessin au feutre sur papier ornant la deuxième de couverture du catalogue édité par la Galerie Lavignes-Bastille à l'occasion de l'exposition personnelle d'Yvon Taillandier à la FIAC en 1991
 28 x 21,5 cm
 400/500 F

N° 191
R. Tanagra (née en 1942)
 SANS TITRE, 1999
 Dessin à la mine de plomb sur papier
 Signé et daté en bas à droite et au dos
 25 x 19 cm
 1 000/1 200 F



178

N° 192
Vaagh Terzibachian (1908-1980)
 NU, 1935
 Huile sur carton
 Signé et daté au dos
 58 x 49 cm
 900/1 000 F

N° 193
Vaagh Terzibachian (1908-1980)
 PORTRAIT EN BUSTE
 Huile sur carton
 70 x 50 cm
 800/1 000 F

N° 194
Richard Texier (né en 1955)
 « CALENDRIER LUNAIRE », 1982
 Technique mixte sur papier
 Signé en bas à gauche
 Daté en bas à droite
 Titré en bas au centre
 63,5 x 48,5 cm
 2 000/3 000 F

N° 195
Richard Texier (né en 1955)
 « CALENDRIER LUNAIRE », 1981
 Technique mixte sur papier
 Signé en bas à gauche
 Daté en bas à droite
 Titré en bas au centre
 63,5 x 48,5 cm
 2 000/3 000 F

N° 196
Pierre Trofimoff (1925-1996)
 VUE DE VILLAGE, 1983
 Lavis d'encre de Chine sur papier
 Signé en bas à droite
 Daté en bas à gauche
 46 x 55 cm
 1 200/1 800 F



53



189

N° 197

Michèle Ulmann (XX^e siècle)

« CAMPAGNE »

Huile sur toile
Signé en bas à droite
Signé et titré au dos
54 x 65 cm

4 000/5 000 F

N° 198

Valentine Val (1870-1943)

BOUQUET DANS UN PICHET

Huile sur panneau
Signé en bas à gauche
35 x 26,5 cm

(Voir la reproduction p. 18)

8 000/10 000 F

N° 199

Suzanne Valadon (1865-1938)

« ESQUISSE POUR LE PORTRAIT DE FRANK », vers 1930

Huile sur toile
40 x 40 cm

Exposition :

« Valadon », Musée d'Art Moderne, Paris 1980

Bibliographie :

« Catalogue raisonné de Suzanne Valadon » par Paul Pétridès (n° CP 392)

(Voir la reproduction p. 18)

20 000/30 000 F

N° 200

Anna-Maria Vancheri (1929-1998)

FEMME SE DÉSHABILLANT

Huile sur panneau
Cachet de l'atelier au dos
100 x 60 cm

1 200/1 500 F

N° 201

Anna-Maria Vancheri (1929-1998)

FEMME EN BUSTE

Huile sur panneau
Cachet de l'atelier au dos
100 x 60 cm

1 000/1 200 F

N° 202

Anna-Maria Vancheri (1929-1998)

NU ALLONGÉ

Huile sur panneau
Cachet de l'atelier au dos
51 x 91 cm

1 000/1 200 F

N° 203

Claude Vénard (né en 1913)

« LA CAFETIÈRE D'ÉMAIL BLEU »

Huile sur toile
Signé en bas à droite
22 x 27 cm

Provenance :Galerie Romanet, Paris
Emile Walter Gallery

3 000/4 000 F

N° 204

Noël Vérin (né en 1947)

« JE TIENS SEUL - PHOTO DE FAMILLE »

Gouache et pigments sur carton double face
Signé en bas à gauche
Titré en bas au milieu
54,5 x 65,5 cm

3 000/4 000 F

N° 205

Émile Wegelin (1875-1962)

LE HAMEAU

Huile sur carton
Signé en bas à gauche
Cachet au dos
32,5 x 46 cm

2 000/2 500 F



179

N° 206

Yank Wong (né en 1951 à Hong-Kong)

« THE NIGHT », 1986

Acrylique et encre de Chine sur toile
Signé, daté et titré au dos
106,5 x 152,5 cm

2 000/3 000 F

N° 207

Yank Wong (né en 1951)

NOCTURNE, 1986

Acrylique et encre de Chine sur toile
Signé et daté au dos
106,5 x 152,5 cm

2 000/3 000 F

N° 208

Marius Wouffart (XX^e siècle)

LES DEUX FRÈRES

Huile sur isorel
Signé en bas à droite
46 x 65 cm

4 000/5 000 F



198

N° 209

Zush (Alberto Porta dit)
(né en 1946 à Barcelone)
« COHEGO », 1984

Technique mixte sur papier
Signé, daté et titré au dos
35,5 x 27,5 cm

Provenance :
Galerie Joan Prats, Barcelone

5 000/6 000 F



199

N° 210

Zush (Alberto Porta dit) (né en 1946)
« EVRUGI BRAIN EVOLUTION III »,
1988-1989

Technique mixte sur carton :
encre, gouache, vernis
Signé, daté et titré au dos
29 x 21 cm

Provenance :
Galerie Joan Prats, Barcelone

3 000/4 000 F

N° 211

Zush (Alberto Porta dit) (né en 1946)
« VENURUS », 1988

Technique mixte sur papier
Signé, daté et titré au dos
29 x 22 cm

3 000/4 000 F

Sculptures

Lots 212 à 252

N° 212

Eugène Aizelin (1821-1902)
LA MÉLANCOLIE

Épreuve en bronze à patine brune
Gautier-Albinet éditeurs
H : 33,5 ; L : 11 ; P : 12 cm

(Voir la reproduction p. 19)

5 000/6 000 F

N° 214

Anonyme (XIX^e-XX^e siècle)
MARAT

Médaille en bronze à patine brune
D : 23 cm

1 000/1 500

N° 216

Anonyme (XIX^e-XX^e siècle)
VIERGE VEILLANT SUR LA FRANCE

Épreuve en bronze à patine brune
H : 31,5 ; L : 18,5 ; P : 12 cm

2 500/3 000 F

N° 213

Anonyme (XIX^e-XX^e siècle)
CHARLOTTE CORDAY

Médaille en bronze à patine brune
D : 23 cm

1 000/1 500 F

N° 215

Anonyme (XIX^e-XX^e siècle)
MARIANNE

Médaille en bronze à patine brune
H : 22,5 ; L : 18 cm

1 000/1 500 F

N° 217

Anonyme (XX^e siècle)
JEUNE SATYRE

Sculpture en cire
H : 40 ; L : 19 ; P : 23 cm

2 000/3 000 F



N° 218

Claudine Béréchel (née en 1925)

« LA BELLE ROMAINE »

Sculpture en bronze à patine dorée
E.O.D.O.R. fondeur
Signé et numéroté 1/8 en bas au dos
H : 39 ; L : 11,5 ; P : 6 cm

(Voir la reproduction p. 21)

3 500/4 000 F

N° 219

Joseph-Charles de Blezer (XIX^e siècle)

L'AMOUR AU PAPILLON, 1864

Épreuve en bronze à patine brune
Pinedo fils marchand de bronze
Signé et daté sur la terrasse
H : 48 ; L : 22 ; P : 23 cm

(Voir la reproduction ci-contre)

6 000/8 000 F

N° 220

A. Bourgeois (XIX^e-XX^e siècle)

LA VERSEUSE D'HUILE

Épreuve en bronze à patines brune et verte
L. Marchand éditeur
Signé sur la tranche de la terrasse
H : 55,5 ; L : 23 ; P : 18 cm

(Voir la reproduction ci-contre)

5 000/6 000 F

N° 221

Max Bourgeois (XIX^e-XX^e siècle)

VICTOIRE AILÉE

Épreuve en bronze à patine mordorée
Signé sur la terrasse
H : 37,5 ; L : 16 ; P : 14 cm

6 000/7 000 F

N° 222

Bourgois (XX^e siècle)

LA NAISSANCE, 1952

Sculpture en bronze à patine brune
nuancée
Signé, daté et justifié E.A. en bas derrière
H : 50 ; L : 19 ; P : 11 cm

(Voir la reproduction p. 21)

5 000/6 000 F

N° 223

Jens-Jakob Bregno (1877-1946)

NU FÉMININ

Épreuve en bronze à patine brune sur
un socle de marbre vert
Signé sur la terrasse
H : 24 ; L : 10,5 ; P : 10,5 cm

(Voir la reproduction p. 21)

2 500/3 000 F



212



219



220

N° 224

Jean-Baptiste Carpeaux (1827-1875),
d'après

« VENDEUSE NAPOLITAINE »

Épreuve en bronze à patine brune sur un
socle en bois naturel
Signé et titré sur la tranche de la terrasse
H : 34,5 ; L : 12 ; P : 9 cm

3 000/4 000 F

N° 225

Thomas Cartier (1879-1943)

« CHIEN POLICIER »

Épreuve en bronze à patines brune et
mordorée
Signé sur la terrasse
H : 26 ; L : 51 ; P : 22 cm

4 000/5 000 F

N° 226

Thomas Cartier (1879-1943)

ÉLÉPHANT

Épreuve en bronze à patine brune sur
une terrasse en marbre
Signé sur la terrasse
H : 22,5 ; L : 32 ; P : 14 cm

2 500/3 000 F

N° 227

Thomas Cartier (1879-1943)

LION

Épreuve en bronze à patines verte et
mordorée
Signé sur la terrasse
H : 18 ; L : 30 ; P : 11 cm

(Voir la reproduction p. 20)

2 500/3 000 F

N° 228

Thomas Cartier (1879-1943)

LIONNE

Épreuve en bronze à patines verte et
mordorée
Signé sur la terrasse
H : 14 ; L : 29 ; P : 9 cm

(Voir la reproduction p. 20)

2 500/3 000 F

N° 229

Joseph-Victor Chemin (1825-1901)

LION MARCHANT

Épreuve en bronze à patine verte nuancée
sur un socle en marbre vert
Signé sur la terrasse
H : 16 ; L : 21 ; P : 8,5 cm

2 000/2 500 F

N° 230

Demeter Chiparus (1888-1950)

PAIRE DE LÉVRIERS

Épreuves en bronze à patine dorée
Signé sur une épaule

H : 31,5 ; L : 37 ; P : 13 cm

4 000/5 000 F

N° 231

Salvador Dalí (1904-1989)

CHEVAL DALINIEN, 1973

Bas relief en bronze à patine verte nuancée
Airaindor fondeur
Signé et daté en bas à droite
Numéroté 142/150 en bas à gauche
46 x 35,5 cm

7 000/8 000 F





226

N° 232

Édouard-Paul Delabrierre (1829-1912)

LION

Épreuve en bronze à patine verte

Signé sur la terrasse

H : 36 ; L : 48 ; P : 17 cm

(Voir la reproduction ci-dessus)

6 000/8 000 F

N° 233

Édouard-Paul Delabrierre (1829-1912)

L'ACCOLADE

Épreuve en bronze à patine brune

Signé sur la terrasse

H : 19 ; L : 30,5 ; P : 13 cm

4 000/5 000 F

N° 234

Georges Gardet (1863-1939)

SANGLIER

Épreuve en bronze à patine brune

Colin fondeur

Signé sur la terrasse

H : 19 ; L : 23 ; P : 9 cm

2 500/3 000 F

N° 235

Jean Garnier (1853-1910)

PAYSAN À LA FOURCHE

Épreuve en bronze à patine mordorée

Signé en bas derrière

H : 25 ; L : 15 ; P : 8 cm

3 000/4 000 F

N° 236

Geneviève (née en 1913)

« ORPHÉE », 1952

Sculpture en bronze à patine noire

Susse fondeur

Signé et numéroté 1/8 sur la tranche de la terrasse

H : 36 ; L : 21 ; P : 20 cm

227

Expositions :

« Les artistes étrangers en France », Petit Palais, Paris, 1955.

« Geneviève », Galerie de l'Institut, Paris, 1957.

« Geneviève », Orangerie du Luxembourg, Paris, 1983.

« Grands et jeunes d'aujourd'hui », Grand Palais, 1983.

Bibliographie :

« Geneviève sculpteur » par Denys Chevalier, Glachant éditeur, 1957 (reproduit).

« Geneviève » par Serge Delaunay, Éditions d'art Futura (reproduit p. 10).

(Voir la reproduction p. 21)

20 000/25 000 F

N° 237

Jean-François Georges (XIX^e siècle)

MARIANNE, 1871

Médaillon en bronze à patine brune

Signé et daté en bas à droite

H : 46 ; L : 35 cm

2 000/3 000 F

N° 238

Claude Grangé (mort en 1971)

VIERGE À L'ENFANT

Épreuve en bronze à patine brune

nuancée

Susse fondeur

Signé sur la terrasse sur le côté

H : 31 ; L : 19 ; P : 10,5 cm

2 500/3 000 F

N° 239

Jean-Antoine Houdon (1741-1828), d'après

BUSTE DE FEMME

Épreuve en bronze à patine brune

sur un socle en marbre noir

Signé au dos

H : 14,5 ; L : 6 ; P : 5 cm

1 000/1 200 F



232

N° 240

J. Jaclin (née en 1947)

LA CHINOISE DEBOUT

Sculpture en bronze à patine brune

Signé et numéroté 1/8 sur la tranche

de la terrasse

H : 47 ; L : 14 ; P : 10 cm

4 000/5 000 F

N° 241

J. Jaclin (née en 1947)

TÊTE DE NÈGRE

Sculpture en bronze à patine brune

Laloz fondeur

Signé et numéroté 1/8 en bas derrière

H : 33 ; L : 11 ; P : 11 cm

(Voir la reproduction p. 21)

4 000/5 000 F

N° 242

J. Jaclin (née en 1947)

JEUNE FEMME ASSISE

Sculpture en bronze à patine brune

nuancée

Laloz fondeur

Signé et numéroté 2/8 en bas derrière

H : 15 ; L : 10 ; P : 15 cm

(Voir la reproduction p. 21)

2 000/2 500 F

N° 243

André Jacquemart (XIX^e-XX^e siècle)

FAISAN

Épreuve en bronze à patine argentée

sur un socle en marbre noir

Signé sur la terrasse

H : 11 ; L : 19,5 ; P : 4 cm

1 500/1 800 F

N° 244

E. Katz (XIX^e-XX^e siècle)

AIGLE AUX AILES DÉPLOYÉES

Épreuve en bronze à patine brune

sur un socle en marbre blanc

Signé sur la terrasse

H : 11 ; L : 20 ; P : 9 cm

700/800 F